



TABLES DE SOUDAGE À LAMES RÉVERSIBLES ET AMOVIBLES

Catalogue 2026





BuildPro propose une gamme complète de tables robustes pour le maintien des pièces dans le domaine de la fabrication métallique et du travail du bois. Ce système éprouvé est la méthode la plus rapide pour positionner et serrer vos pièces. Le système se compose d’une surface de travail usinée avec des trous espacés de manière régulière, vous permettant d’insérer des pinces, des butées, des entretoises et d’autres outils de maintien des pièces.



TABLES ALPHA

La nouvelle gamme de tables robustes de BuildPro est la seule table de soudage modulaire à usage intensif avec bandeau latéral dont le plateau est doté de lames positionnables, auto-positionnables et réversibles ce qui offre des possibilités illimitées en matière de fixation pour le soudage et la fabrication. Elle répond aux exigences les plus strictes de l’industrie en matière de planéité, d’équerrage et de précision dimensionnelle. Elles sont disponibles avec des trous de diamètres 16 mm et 28 mm.



TABLES MAX

Nos tables robustes à simple face sont dotées de trous sur la surface supérieure et des lames brevetées à positionnement automatique et réversibles.



QUELLE TABLE CHOISIR ?	4
------------------------	---

TABLE DE SOUDAGE 28

ALPHA 28	6
SET D’ACCESSOIRES	14
ACCESSOIRES	16

TABLE DE SOUDAGE 16

ALPHA 16	36
SET D’ACCESSOIRES	42
MAX	44
SET D’ACCESSOIRES	48
ACCESSOIRES	50

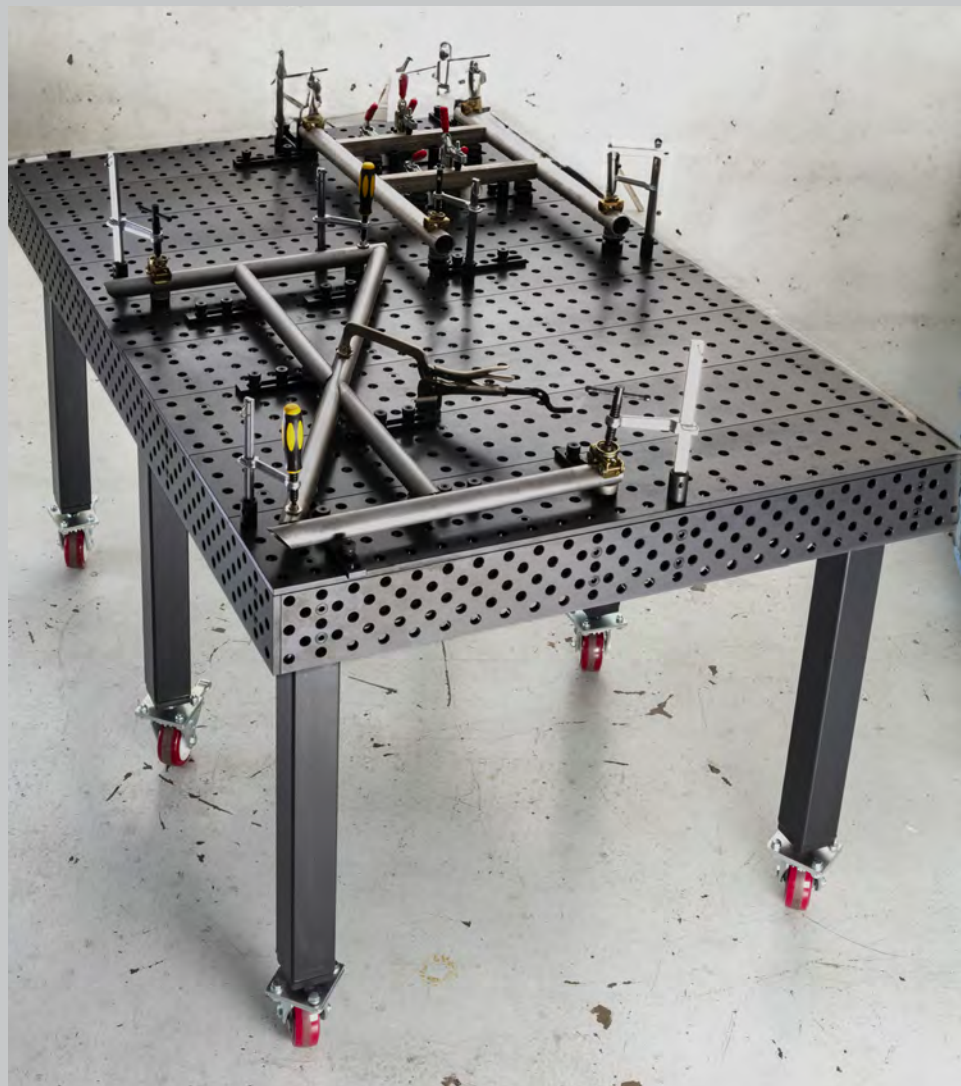
QUELLE TABLE CHOISIR ?



MONTAGES LOURDS

Table robuste pour usage intensif, adaptée pour les grosses pièces. Le diamètre des trous de la table est de 28 mm.

Charge maximum conseillée jusqu'à 6 000 kg*



MONTAGES LÉGERS

Table robuste pour usage intensif, adaptée pour les petites pièces. Le diamètre des trous de la table est de 16 mm.



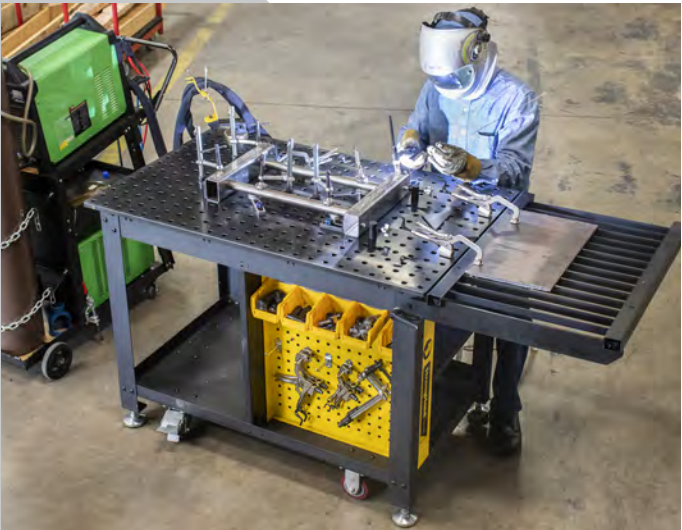
Charge maximum conseillée jusqu'à 2 000 kg*



Charge maximum conseillée jusqu'à 2 000 kg*



Charge maximum conseillée jusqu'à 680 kg
Détails dans le catalogue établi.



*La capacité de charge est fonction du nombre et du type de pieds.



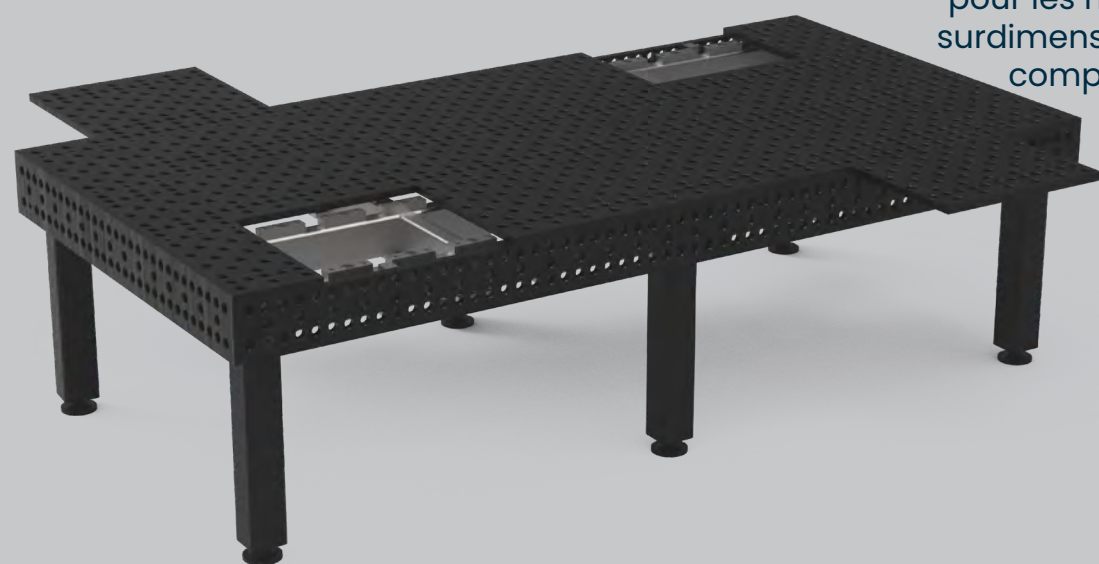
LA SEULE TABLE DE SOUDAGE MODULAIRE À USAGE INTENSIF

La table Alpha 28 est la seule table de soudage modulaire robuste dotée de lames positionnables, à positionnement automatique et réversibles, offrant des possibilités illimitées en matière de fixation robuste pour le soudage et la fabrication. Positionnez et serrez avec précision les pièces à souder pour obtenir un soudage de meilleure qualité.

Les lames qui constituent le plateau de la table sont fabriquées à partir d'un acier à outils résistant P20 faiblement allié et rectifiées pour la planéité.

Le traitement de nitruration QPQ offre une résistance à la corrosion et aux projections de soudure pour des performances et une usure supérieures.

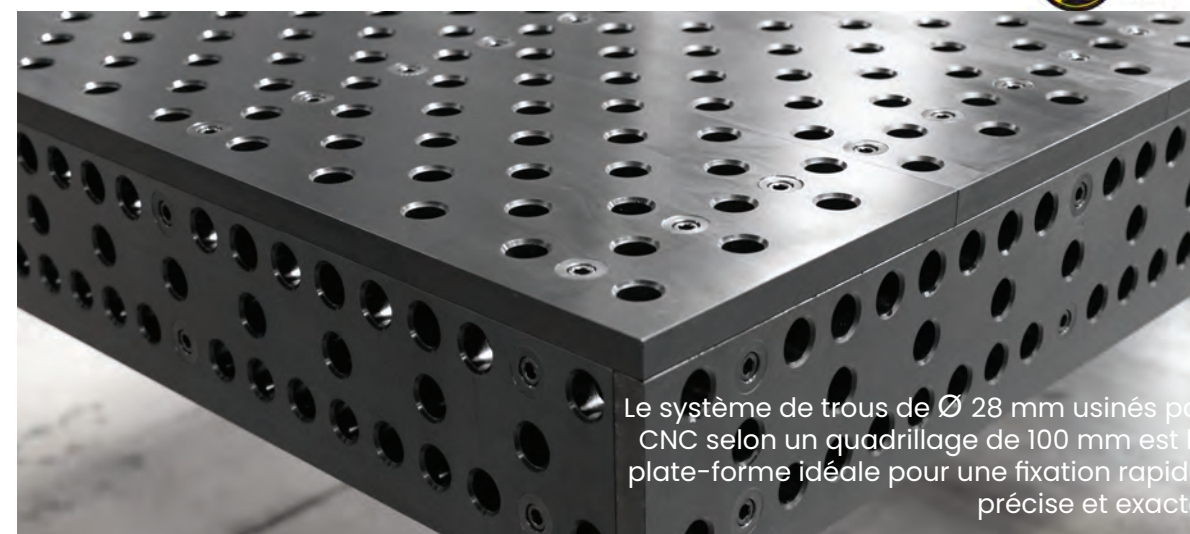
Les lames de table brevetées et auto-positionnables peuvent être repositionnées, puis facilement réalignées dans leur position initiale. Repositionnez les lames de la table si nécessaire pour augmenter la largeur de la table pour les montages surdimensionnés ou complexes.



X2 la durée de vie !
Après avoir montré des signes d'usure, les plaques de table Alpha 28 peuvent être inversées pour fournir une nouvelle surface de travail.

Chaque pied de table à usage intensif supporte 2000 kg.

Les tables Alpha 28 sont dotées de 6 pieds, contre 4 pour les tables 2,4 x 1,2 et 2,1 x 1,0 m de la concurrence, pour une plus grande rigidité et une meilleure planéité.



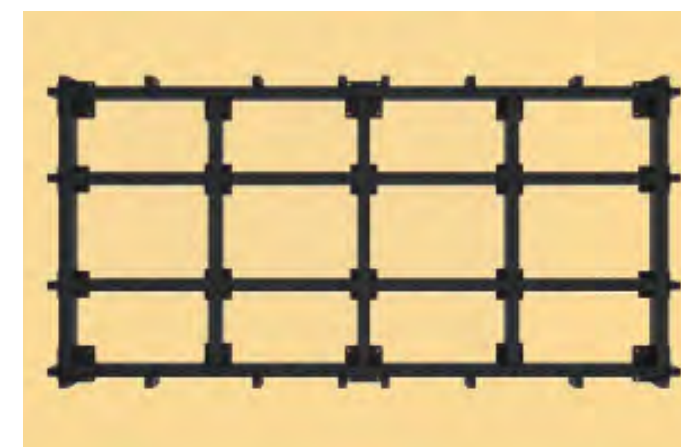
Le système de trous de Ø 28 mm usinés par CNC selon un quadrillage de 100 mm est la plate-forme idéale pour une fixation rapide, précise et exacte.

Les ingénieurs de BuildPro® ont développé la gamme Alpha 28 à la demande des clients qui souhaitaient une table de soudage abordable et robuste. La table Alpha 28 à cinq faces est la solution optimale pour une fixation verticale et horizontale de précision afin d'étendre vos capacités en matière de soudage et de fabrication.

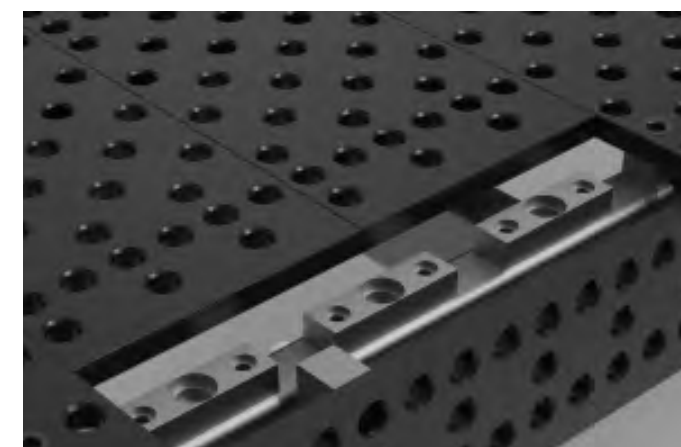
Chaque lame est fabriquée à partir d'un acier à outils faiblement allié, suffisamment résistant pour être utilisé dans l'industrie du moule. Après le meulage et l'usinage de la surface, chaque plaque est renforcée par un processus de nitruration QPQ qui améliore la dureté, la résistance à la corrosion et la résistance aux projections de soudure.

Les lames sur la table peuvent être repositionnées ou retirées en fonction des applications ; un système de positionnement des lames signifie que l'espacement des trous est toujours dans la tolérance sans qu'il soit nécessaire de procéder à un réétalonnage spécial.

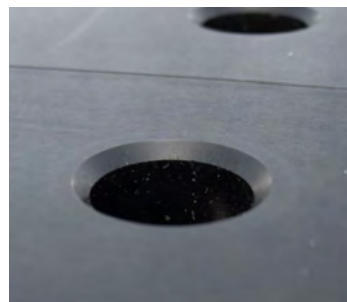
Les tables Alpha 28, uniques et polyvalentes, sont complétées par une gamme complète de fixations modulaires et d'accessoires de serrage.



Les tables Alpha 28 combinent la rigidité et la précision d'un cadre soudé et usiné avec la planéité de lames rectifiées avec précision et usinées par CNC.



La conception de la douille de positionnement vous permet de retirer, de repositionner, de réaligner et d'inverser facilement les lames de la table. Les lames de la table peuvent être positionnées pour créer la configuration de surface de travail personnalisée requise pour chaque application de fixation unique.



TROUS

Diamètre des trous : 28
+0,20/-0 mm

Espacement des trous : 100
±0.050 mm

Grand chanfrein sur
le dessus pour une
insertion facile. Chanfrein
également sur la face
inférieure pour maximiser
la force de serrage des
boulons.

SURFACE DE LA TABLE

Planéité de la table :
±0,125 mm par 600 x
600 mm (±0,005 par
24x 24).

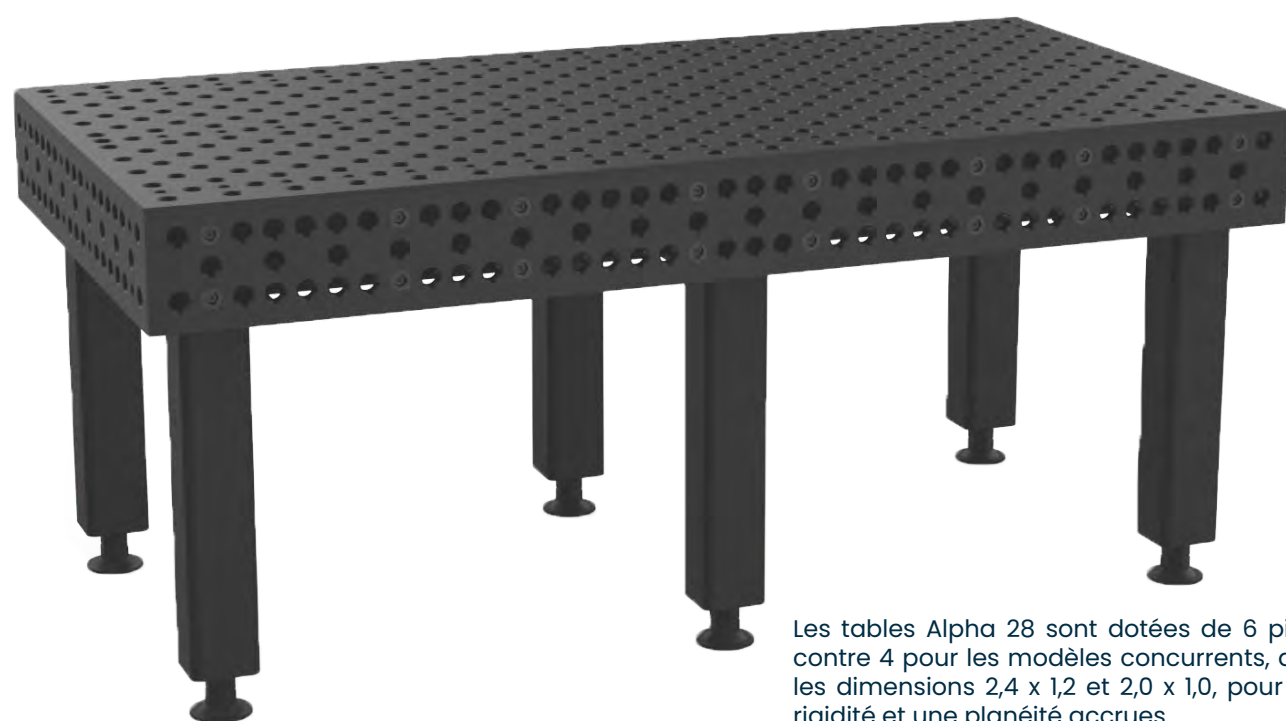
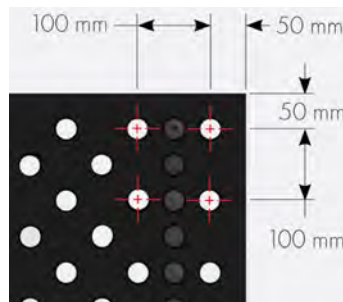
Matériau : P20

Dureté : HV750

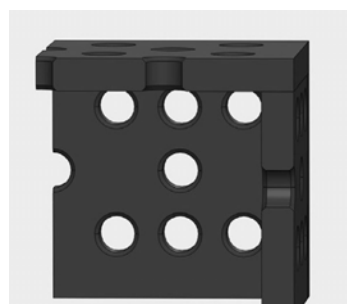
Dureté de la surface : HV750

Dureté du matériau de base : HV 260-290

Espacement des trous de forage de 100 mm avec
une grille supplémentaire de 100 mm décalée de
50 mm sur les axes x et y, c'est-à-dire une grille
diagonale.



Les tables Alpha 28 sont dotées de 6 pieds,
contre 4 pour les modèles concurrents, dans
les dimensions 2,4 x 1,2 et 2,0 x 1,0, pour une
rigidité et une planéité accrues.



ÉPAISSEUR DU MATÉRIAU

Épaisseur du plateau : 25
±0,06 mm

Finition du plateau : Nitruré
(traité thermiquement)

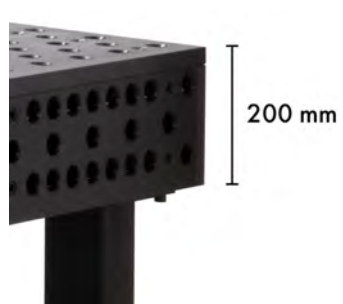
Coefficient de frottement
: 0.37

BANDEAU LATÉRAL

Matériau : Q345B

Dureté : HV550

Bandeau : 200 mm de
haut



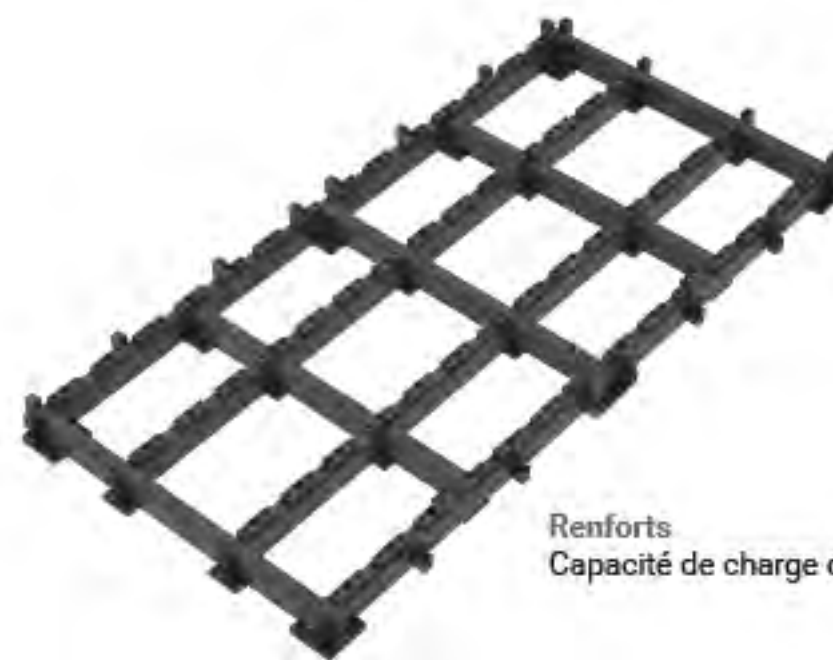
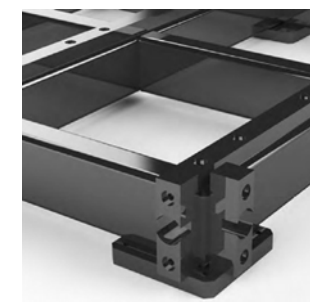
SYSTÈME À LAMES

Système de lames
autopositionnées pour
les lames supérieures et
latérales.

Les caractéristiques de
repérage dans le cadre
et le plateau de la table
se combinent avec les
douilles de repérage
pour un alignement
automatique.

DÉTAIL DU BANDEAU LATÉRAL

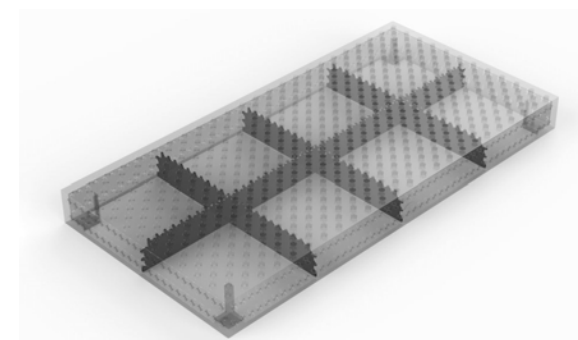
Les lames latérales
utilisent également un
système de douilles
autoportantes.



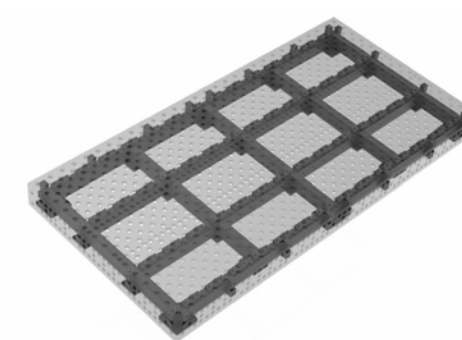
Renforts
Capacité de charge de plus de 10 tonnes.

CADRE PLUS SOLIDE ET PLUS RIGIDE

La construction du cadre tubulaire usiné de la table Alpha 28 offre une meilleure planéité
et une meilleure rigidité en torsion par rapport aux cadres à plaques uniquement. Le
cadre rigide avec des plaques modulaires sur l'Alpha 28 signifie moins de points hauts
et moins de torsion par rapport aux conceptions de plaques soudées. La construction
soudée d'un modèle à plaques uniquement entraîne souvent des déformations et des
points hauts dans les coins et au centre.



Conception de plaques soudées



Cadre tubulaire ALPHA 28



TABLES DE SOUDAGE

Hauteur de la surface de la table avec pieds standards: 850 mm.

DIMENSIONS DE TABLE	NOMBRE DE PIEDS	POIDS DE LA TABLE	CAPACITÉ DE CHARGE MAX.	RÉFÉRENCE
1200 x 1200 mm	4	579 kg	4000 kg	T28-1212XQ-A1
1500 x 1000 mm	4	631 kg	4000 kg	T28-1510XQ-A1
2000 x 1000 mm	6	925 kg	6000 kg	T28-2010XQ-A1
2400 x 1200 mm	6	1126 kg	6000 kg	T28-2412XQ-A1
3000 x 1500 mm	6	1588 kg	6000 kg	T28-3015XQ-A1



PLATEAU

	DIMENSIONS	RÉFÉRENCE	POIDS
	1200 x 1200 mm	T28-1212XQ-N	560 kg
	1500 x 1000 mm	T28-1510XQ-N	612 kg
	2000 x 1000 mm	T28-2010XQ-N	896 kg
	2400 x 1200 mm	T28-2412XQ-N	1096 kg
	3000 x 1500 mm	T28-3015XQ-N	1558 kg

PIEDS DE TABLE

	Standard	Standard	Standard	Réglable en hauteur	Routelle avec frein	Réglable en hauteur avec frein
Référence	T28-81007	T28-81005	T28- 81004	T28-82009	T28-81406	T28-82407
Charge par pied	2000 kg	2000 kg	2000 kg	2000 kg	800 kg	800 kg
Hauteur du pied	650 mm	500 mm	400 mm	550 - 900 mm	650 mm	550 - 750 mm
Réglage fin	50 mm	50 mm	50 mm	50 mm	20 mm	20 mm
Poids du pied	14 kg	12,5 kg	11,5 kg	18,5 kg	16,5 kg	20,5 kg
	Inclus					



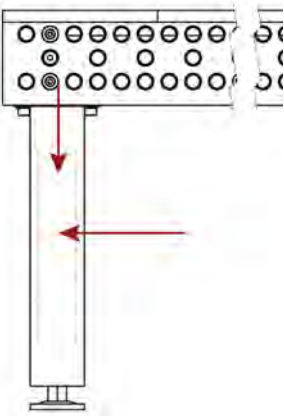
FIXATION DES PIEDS À LA TABLE
Quatre vis à tête hexagonale M12 et rondelles sont fournies avec chaque pied.

CHARGE MAXIMALE ADMISSIBLE

Direction de la force verticale : 20 kN

Direction de la force horizontale : 2 kN

Stabilité maximale assurée par un tube de grande section (100 x 100 mm).



LAMES DE REMPLACEMENT

1200 x 1200 mm	LETTRES	RÉFÉRENCE	DIMENSIONS	POIDS
	A	T28-Y12000275X-01	1200 x 275 mm	56,3 kg
	B	T28-Y12000300X-02	1200 x 300 mm	60,8 kg
	C	T28-Y12000325X-03	1200 x 325 mm	66,7 kg
	D	T28-Y11750175X-07	1175 x 175 mm	33,1 kg

1500 x 1000 mm	LETTRES	RÉFÉRENCE	DIMENSIONS	POIDS
	A	T28-Y10000325X-01	1000 x 325 mm	55,5 kg
	B	T28-Y10000300X-02	1000 x 300 mm	50,6 kg
	C	T28-Y10000275X-01	1000 x 275 mm	46,8 kg
	D	T28-Y14750175X-07	1475 x 175 mm	41,5 kg
	E	T28-Y09750175X-07	975 x 175 mm	27,5 kg

2000 x 1000 mm	LETTRES	RÉFÉRENCE	DIMENSIONS	POIDS
	A	T28-Y10000225X-03	1000 x 225 mm	38,6 kg
	B	T28-Y10000300X-02	1000 x 300 mm	50,5 kg
	C	T28-Y10000275X-01	1000 x 275 mm	46,8 kg
	D	T28-Y09750175X-07	975 x 175 mm	27,5 kg
	E	T28-Y10250175X-05	1025 x 175 mm	28,8 kg
	F	T28-Y09500175X-06	950 x 175 mm	26,7 kg

2400 x 1200 mm	LETTRES	RÉFÉRENCE	DIMENSIONS	POIDS
	A	T28-Y12000275X-01	1200 x 275 mm	56,3 kg
	B	T28-Y12000300X-02	1200 x 300 mm	60,8 kg
	C	T28-Y12000325X-03	1200 x 325 mm	66,7 kg
	D	T28-Y11750175X-07	1175 x 175 mm	33,1 kg
	E	T28-Y12250175X-05	1225 x 175 mm	34,4 kg
	F	T28-Y11500175X-06	1150 x 175 mm	32,3 kg

3000 x 1500 mm	LETTRES	RÉFÉRENCE	DIMENSIONS	POIDS
	A	T28-Y15000325X-03	1500 x 325 mm	82,4 kg
	B	T28-Y15000300X-02	1500 x 300 mm	75,0 kg
	C	T28-Y15000275X-01	1500 x 275 mm	69,5 kg
	D	T28-Y14750175X-07	1475 x 175 mm	41,5 kg
	E	T28-Y15250175X-05	1525 x 175 mm	42,8 kg
	F	T28-Y14500175X-06	1450 x 175 mm	40,7 kg

KIT DE FIXATION DES LAMES



RÉFÉRENCE	DESCRIPTION	POIDS
T28-93011-12K	12 pièces de douilles de positionnement, diamètre extérieur 28 12 pièces de vis à tête cylindrique à six pans creux, M12 x 30	3,6 KG

ANCRAGE DU PIED AU SOL

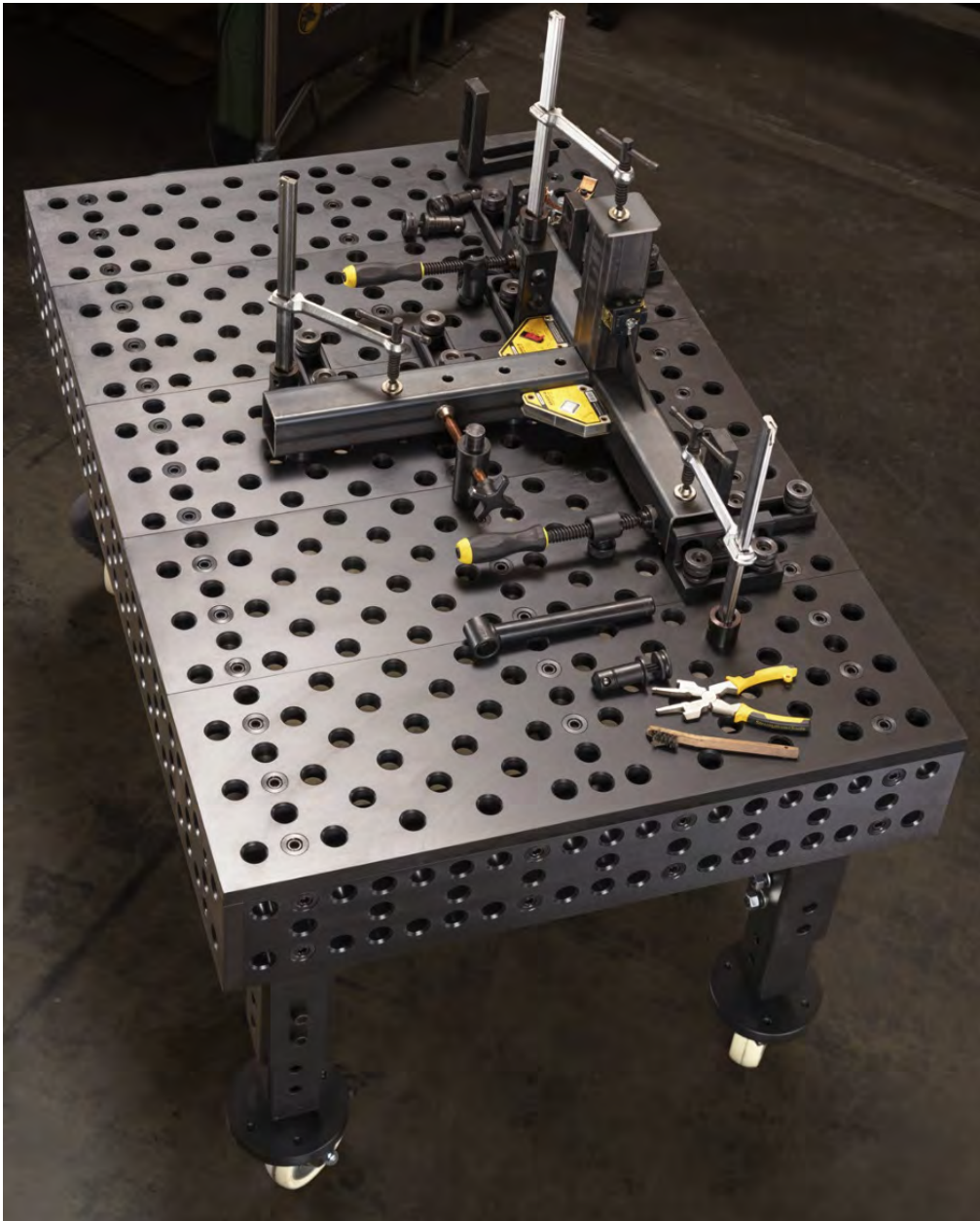
Ces patins peuvent être utilisés à la place des pieds de mise à niveau et comprennent une bride à deux trous de 18 mm de diamètre pour fixer votre table au sol.



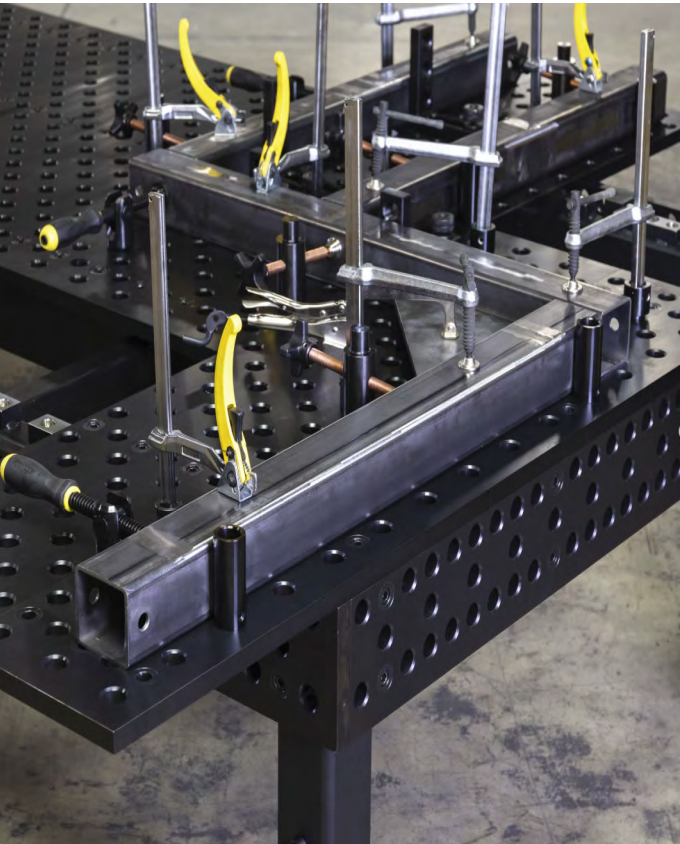
RÉFÉRENCE	L x l x h	ÉPAISSEUR PAD	FILETAGE	Ø DES 2 TROUS	DISTANCE DES TROUS	POIDS
T28-81304-01	225 x 130 x 140 mm	12 mm	M30	18 mm	188 mm	2,4 kg

SET D'ACCESSOIRES

									
		T28-64230	T28-61416	T28-60010	T28-60012	T28-510612	T28-46450	T28-94280	T28-22155
KIT 100	T28-90101	4x	2x	2x		4x	12x		4x
KIT 200	T28-90201	8x	4x	2x		4x	24x	4x	8x
KIT 300	T28-90301	8x	4x	2x	2x	4x	36x	4x	8x
KIT 400	T28-90401	12x	8x	4x	2x	8x	36x	8x	8x
KIT 500	T28-90501	12x	8x	4x	2x	8x	48x	8x	12x

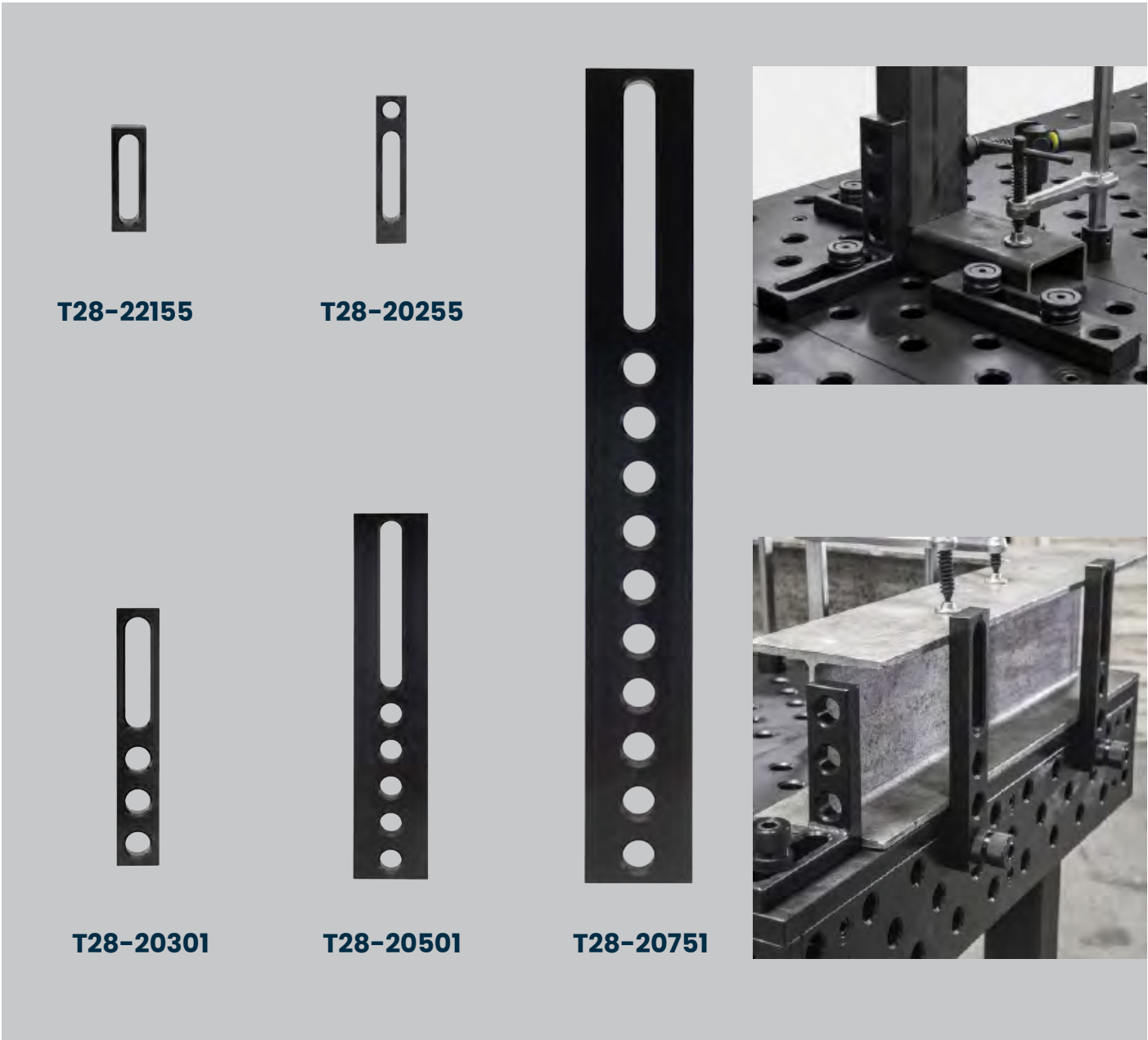


								
T28-20255	T28-20501	T28-23183	T28-23283	T28-32103L + T28-32103R	T28-13028L + T28-13028R	T28-18038L + T28-18038R	T2892915	T28-99999
4x		4x	2x					1x
8x		4x	4x					1x
8x		8x	4x	1x + 1x	1x + 1x			1x
8x	4x	8x	2x	1x + 1x	1x + 1x		1x	1x
12x	4x	12x	4x	2x + 2x	1x + 1x	1x + 1x	1x	1x



BUTÉES

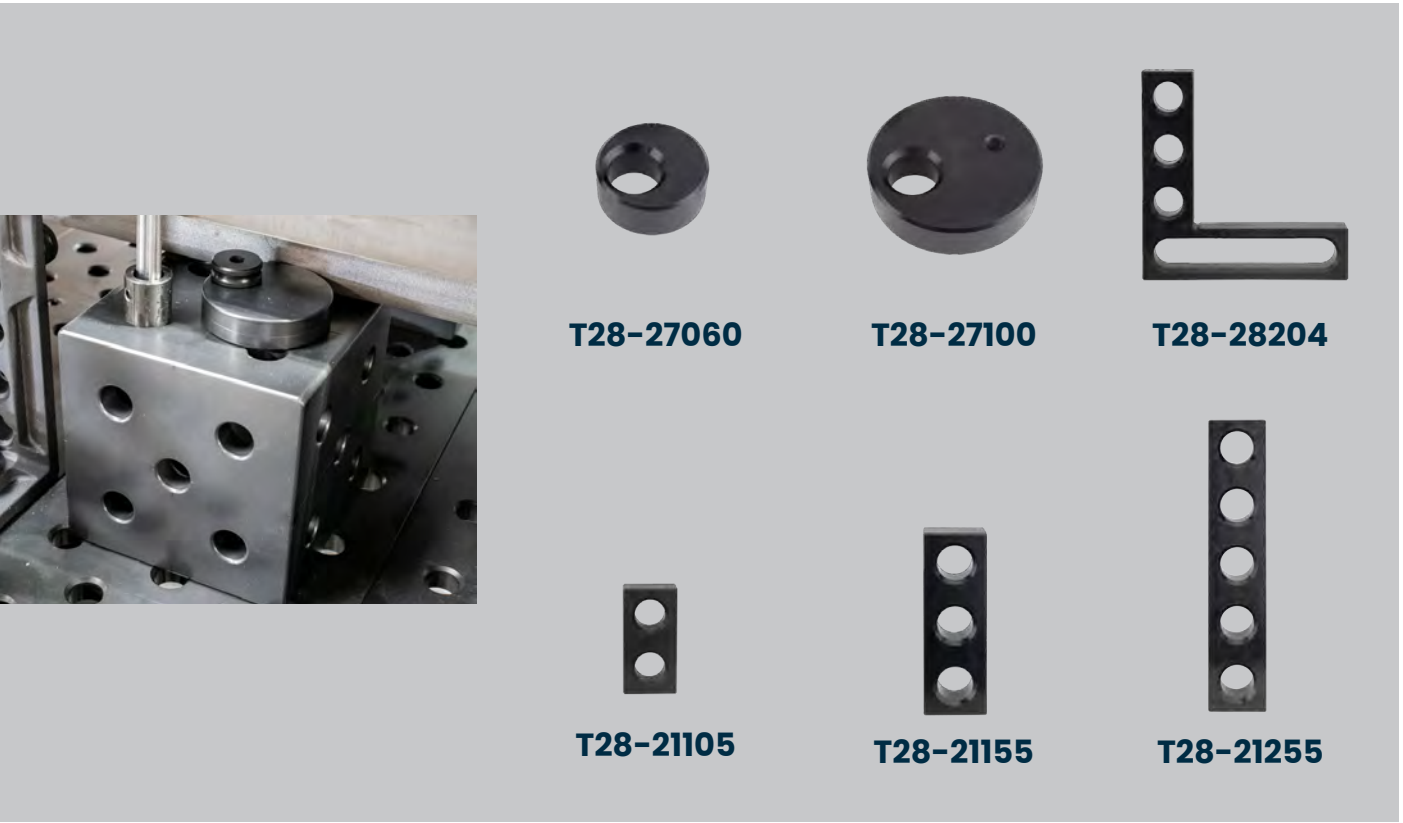
Les butées permettent d'aligner les pièces à usiner n'importe où sur la table. Les fentes permettent le réglage tandis que les trous servent de points d'ancrage pour les accessoires tels que les pinces et les cales en V.



RÉFÉRENCE	DESCRIPTION	LONGUEUR	LARGEUR	ÉPAISSEUR	LONGUEUR DE FENTE	POIDS
T28-22155	Butée 150 SL	150 mm	50 mm	25 mm	100 mm	0,8 kg
T28-20255	Butée 225 SLH	225 mm	50 mm	25 mm	100 mm	1,4 kg
T28-20301	Butée 325 SLH	325 mm	50 mm	25 mm	100 mm	2,1 kg
T28-20501	Butée 500 W-SLH	500 mm	100 mm	25 mm	200 mm	7,9 kg
T28-20751	Butée 750 W-SLH	750 mm	100 mm	25 mm	200 mm	12,1 kg

AUTRES BUTÉES

Les butées excentriques offrent un réglage infini dans un format compact. L'article T28-27060 peut également être utilisé comme connexion à la terre et dispose d'un filetage M10. Les équerres plates offrent une large surface d'arrêt réglable et constituent une méthode alternative et compacte pour créer des fixations à angle droit.



RÉFÉRENCE	DESCRIPTION	LONGUEUR	LARGEUR	ÉPAISSEUR	POIDS
T28-27060	Excentrique, 19,5 ~ 39,5 mm	-	Ø 60 mm	25 mm	0,4 kg
T28-27100	Excentrique, 24 ~ 74 mm	-	Ø 100 mm	25 mm	1,4 kg
T28-28204	Équerre plate 200 H - 200 SL	200 mm	200 mm	25 mm	1,9 kg
T28-21105	Butée 100 H	100 mm	50 mm	25 mm	0,8 kg
T28-21155	Butée 150 H	150 mm	50 mm	25 mm	1,1 kg
T28-21255	Butée 250 H	250 mm	50 mm	25 mm	1,8 kg

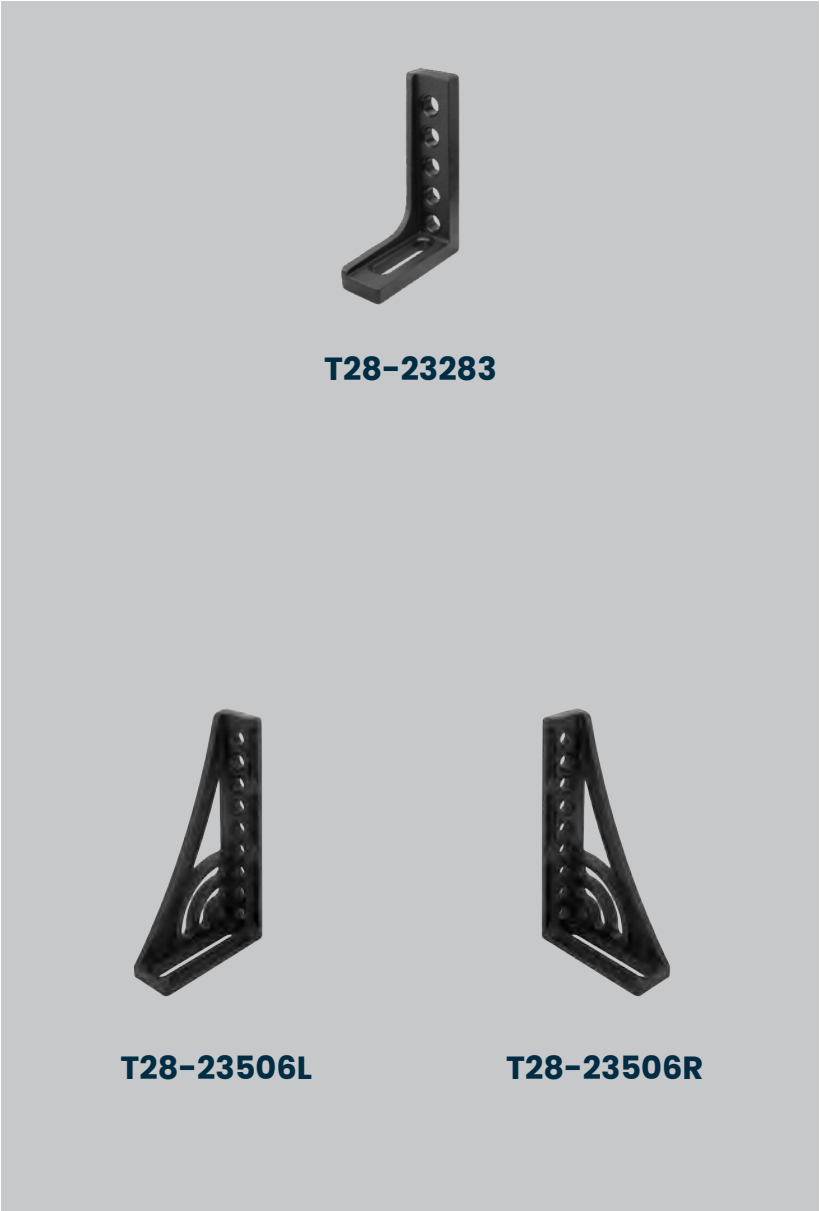
Les équerres peuvent être utilisées de la même manière qu'une butée ou combinées à d'autres éléments pour former des fixations plus complexes. Les fentes permettent toute une gamme d'options réglables.



RÉFÉRENCE	DESCRIPTION	LONGUEUR	LARGEUR	HAUTEUR	ÉPAISSEUR	POIDS
T28-24081	Équerre 75H-75H	75 mm	50 mm	75 mm	25 mm	1,0 kg
T28-23081	Équerre 75W-75W	75 mm	150 mm	75 mm	25 mm	2,9 kg
T28-23181	Équerre 75H-175SL	175 mm	50 mm	75 mm	25 mm	1,4 kg
T28-23183	Équerre 175H-175SL	175 mm	50 mm	175 mm	25 mm	2,0 kg
T28-24183	Équerre 175H-175H	175 mm	50 mm	175 mm	25 mm	2,4 kg
T28-25183	Équerre 175SL-175SL	175 mm	50 mm	175 mm	25 mm	1,8 kg
T28-23283.1	Équerre 175H-275SL	275 mm	50 mm	175 mm	25 mm	2,5 kg
T28-12018	Équerre 200H-175SL	175 mm	50 mm	200 mm	25 mm	2,7 kg

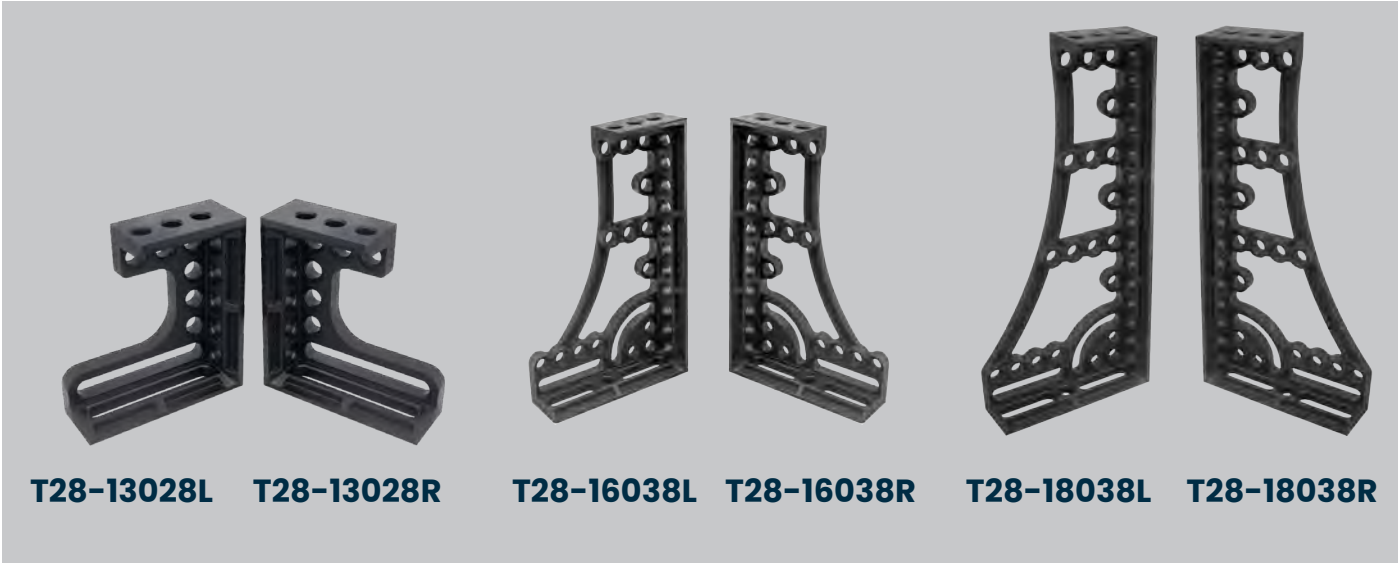
ÉQUERRES DE BRIDAGE

Les équerres coulées sont fabriquées à partir de fonte ductile de haute qualité. Leur taille plus grande et leur construction plus robuste leur permettent de maintenir des pièces plus volumineuses et de supporter des charges plus lourdes lorsqu'elles sont utilisées comme rallonge de table.



RÉFÉRENCE	DESCRIPTION	LONGUEUR	LARGEUR	HAUTEUR	ÉPAISSEUR	POIDS
T28-23283	Équerre 275	175 mm	50 mm	275 mm	25 mm	6,0 kg
T28-23506L T28-23506R	Équerre HD 500 L/R	276 mm	95 mm	500 mm	Environ 27 mm	13,8 kg

Les équerres moulées pour usage intensif sont fabriquées à partir de fonte ductile de haute qualité et spécialement conçues pour manipuler des pièces lourdes. Elles conviennent aussi bien pour immobiliser des pièces de grande taille, servir de rallonges de table ou construire à la verticale. Les découpes sont optimisées pour un poids plus léger et une manipulation plus facile. Les équerres sont disponibles en deux versions, avec des faces usinées sur le côté gauche ou droit.



RÉFÉRENCE	DESCRIPTION	LONGUEUR	LARGEUR	HAUTEUR	ÉPAISSEUR	POIDS
T28-13028L T28-13028R	Équerre 300 L/R	280 mm	95 mm	300 mm	environ 27 mm	12,9 kg
T28-16038L T28-16038R	Équerre 600 L/R	375 mm	95 mm	600 mm	environ 27 mm	22,5 kg
T28-18038L T28-18038R	Équerre 800 L/R	375 mm	95 mm	800 mm	environ 27 mm	27,0 kg

La base carrée à fente et la base coulissante offrent des options de réglage robustes pour les applications spéciales. La base coulissante doit être boulonnée à la table à l'aide d'un boulon de serrage à profil bas, référence T28-46350, afin de garantir un dégagement suffisant entre la base et l'équerre de serrage lors du coulissement.

Le cadre support et de bridage est doté de trous percés sur une grille de 50 mm avec des fentes. Deux versions sont disponibles, avec des butées à gauche ou à droite.



RÉFÉRENCE	DESCRIPTION	LONGUEUR	LARGEUR	HAUTEUR	POIDS
T28-15010	Équerre à entraxe C 500	500 mm	100 mm	100 mm	16 kg
T28-93530	Base de translation	350 mm	300 mm	50 mm	16 kg
T28-32103L	Cadre support et de bridage L	300 mm	200 mm	100 mm	19,5 kg
T28-32103R	Cadre support et de bridage R	300 mm	200 mm	100 mm	19,5 kg

POUTRES

Les blocs d'extension sont parfaitement adaptés comme rallonges de table ou pour assembler plusieurs tables entre elles pour les projets de grande envergure. Les blocs d'extension sont trempés.

Seul la poutre T28-32202 dispose de fentes.

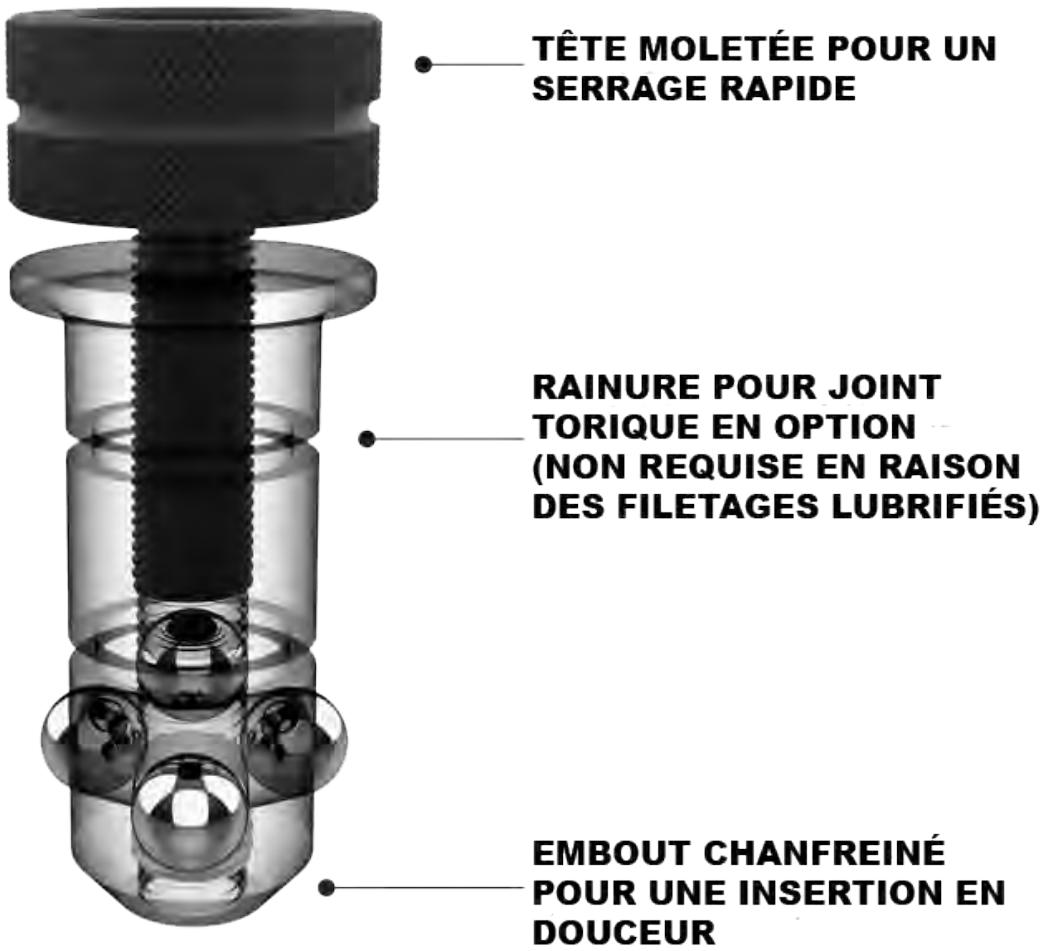
Les poutres de 500 mm et plus sont équipées de trous de fixation pour les pieds, et toutes les poutres de plus de 500 mm doivent être soutenues par des pieds lorsqu'elles sont utilisées comme rallonges de table.

CONSIGNE DE SÉCURITÉ : Les poutres doivent uniquement être fixés à la table à l'aide de boulons de connexion (référence T28-48250 ou T28-48750). N'utilisez pas de boulons à serrage rapide ou d'autres boulons disponibles pour les fixer.



RÉFÉRENCE	DESCRIPTION	LONGUEUR	LARGEUR	HAUTEUR	POIDS
T28-32202	Poutre 200 x 200 x 200 mm	200 mm	200 mm	200 mm	32 kg
T28-32205	Poutre 500 x 200 x 200 mm	500 mm	200 mm	200 mm	68 kg
T28-32210	Poutre 1000 x 200 x 200 mm	1000 mm	200 mm	200 mm	130 kg
T28-32215	Poutre 1500 x 200 x 200 mm	1500 mm	200 mm	200 mm	190 kg

BOULONS DE BRIDAGE



Tous les boulons sont disponibles en versions courtes et longues.

Les boulons courts sont conçus pour relier deux composants Alpha 28 entre eux, par exemple une table à une butée ou une butée à une équerre.

Les boulons longs sont conçus pour relier trois composants Alpha 28 entre eux.





RÉFÉRENCE	DESCRIPTION	LONGUEUR	Ø (MM)	POIDS	NOTES
T28-46450	Boulon de bridage court	95 mm	28	0,5 kg	Boulon standard à utiliser pour assembler deux composants
T28-46475	Boulon de bridage long	120 mm	28	0,7 kg	Boulon standard à utiliser pour assembler 3 composants
T28-47550	Boulon universel court	84 mm	28	0,4 kg	Plage de serrage de 42 à 57 mm. Pour le serrage de 2 composants.
T28-47575	Boulon universel long	108 mm	28	0,6 kg	Plage de serrage de 47 à 82 mm. Pour le serrage de 3 composants.
T28-47455	Boulon universel réglable	106 mm	28	0,6 kg	Zone de serrage de 45 à 53 mm. Pour le serrage de 2 composants.
T28-46350	Boulon tête plate court	74 mm	28	0,4 kg	Boulon à profil bas destiné à être utilisé dans des trous oblongs, par exemple pour une plaque de base coulissante
T28-46375	Boulon tête plate long	99 mm	28	0,5 kg	Pour le serrage de 3 composants
T28-46650	Boulon ras de table court	67 mm	28	0,3 kg	Tête à montage encastré non adaptée à une installation dans des fentes oblongues
T28-46675	Boulon ras de table long	91 mm	28	0,4 kg	Tête à montage encastré non adaptée à une installation dans des fentes oblongues

BOULON DE POSITIONNEMENT

Boulon à positionnement rapide pour les applications où aucune force de serrage n'est requise.

RÉFÉRENCE	LONGUEUR	Ø (MM)	Poids
T28-49550	70 mm	28	0,4 kg



BOULON DE LIAISON

Le seul boulon autorisé pour assembler des pièces lourdes telles que des poutres à des tables.



RÉFÉRENCE	DESCRIPTION	LONGUEUR	Ø (MM)	POIDS	NOTES
T28-48235	Boulon de liaison à profil bas	61 mm	28	0,3 kg	Pour relier entre eux des tables ou des blocs d'extension lorsque l'accès aux fixations est limité
T28-48250	Boulon ras de table court	50 mm	28	0,1 kg	Pour assembler deux fixations standard entre elles lorsqu'une résistance et un raccordement parfaitement affleurant sont requis.
T28-48275	Boulon ras de table long	75 mm	28	0,2 kg	Pour assembler 3 fixations standard entre elles lorsqu'une résistance et une connexion parfaitement affleurante sont requises.
T28-48750	Boulon de connexion court	58 mm	28	0,4 kg	Pour assembler deux éléments standard entre eux lorsque la résistance est requise et que la fixation doit être librement accessible.

BOULON MAGNÉTIQUE

Les boulons magnétiques permettent un serrage rapide des pièces sensibles à la pression, telles que les tôles minces et les formes fermées. Le modèle T28-94280 est doté d'un mécanisme à came qui facilite le démontage des pièces.



RÉFÉRENCE	LONGUEUR	Ø (MM)	Poids
T28-94270	68 mm	34	0,09 kg
T28-94280	96 mm	36	0,2 kg

PINCE DE BRIDAGE

PINCE INSERTA

Placez la pince Inserta dans les trous de 28 mm du plateau Alpha 28.



RÉFÉRENCE	CAPACITÉ DE SERRAGE	PROFONDEUR DE GORGE	PRESSION DE SERRAGE	TAILLE DU RAIL	POIDS
T28-63130T	300 mm	120 mm	460 kg	22 x 11 mm	1,5 kg
T28-64130T	300 mm	178 mm	350 kg	25 x 12 mm	2,2 kg



PINCE INSERTA AVEC POIGNÉE À CLIQUET

La poignée à cliquet est idéale pour le serrage dans les espaces restreints, et le mécanisme à cliquet garantit un serrage rapide, résistant aux vibrations et à la torsion.



RÉFÉRENCE	CAPACITÉ DE SERRAGE	PROFONDEUR DE GORGE	PRESSION DE SERRAGE	TAILLE DU RAIL	POIDS
T28-63630	30 - 300 mm	120 mm	460 kg	22 x 11 mm	1,7 kg



T28-61416

PINCE T-POST PIVOTANTE

La pince T-Post pivotante permet un réglage horizontal et vertical ainsi qu'un mouvement pivotant au niveau de la tête de broche. Une bague de réglage à la base lui permet de s'adapter à un profil plus bas pendant le soudage, car la barre ronde se trouve sous la table ou la surface de serrage carrée.

Pour un serrage HORIZONTAL, retirez le bras supérieur du montant de serrage et placez-le directement dans les trous du plateau.



RÉFÉRENCE	HAUTEUR BARRE VERTICALE	LONGUEUR BARRE HORIZONTALE	POIDS
T28-61416	250 mm	110 mm	2,4 kg



PINCE T-POST TRANSVERSALE

Des systèmes de serrage polyvalents garantissent un serrage adapté à tous vos besoins. Tous les serrages s'ajustent facilement d'une seule main.

La pince à vis standard se règle à la main selon les axes vertical et horizontal pour un positionnement précis n'importe où sur la table.



RÉFÉRENCE	DESCRIPTION	HAUTEUR BARRE VERTICALE	LONGUEUR BARRE HORIZONTALE	POIDS
T28-64230	Pince à vis standard	310 mm	200 mm, plage de serrage 40 -165 mm	3,0 kg

PINCE T-POST BASIC

La pince de serrage BASIC est une version simplifiée de la pince T-POST PIVOTANTE. La broche de cette pince ne pivote pas, ce qui est préféré par certains utilisateurs. Le bras de serrage peut être retiré du poteau vertical pour être utilisé comme pince horizontale.



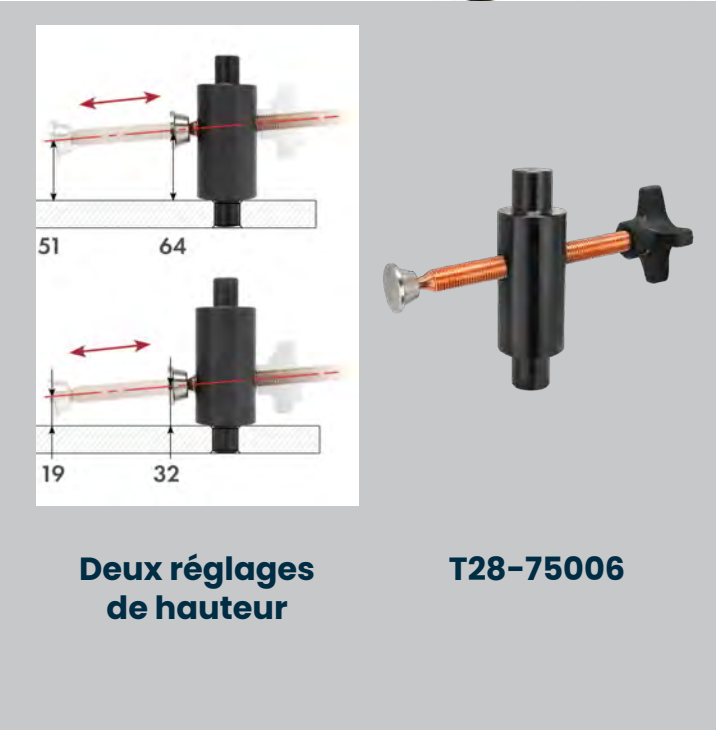
RÉFÉRENCE	HAUTEUR BARRE VERTICALE	LONGUEUR BARRE HORIZONTALE	POIDS
T28-61316	250 mm	270, 40 - 210 mm plage de serrage	2,8 kg

PINCE LATÉRALE

La pince latérale est conçue pour appliquer une pression latérale avec une légère force vers le bas afin d'empêcher la pièce de se soulever ou de rouler vers le haut.

La broche extra longue vous permet d'atteindre n'importe quel endroit de la table. La broche cuivrée résiste aux projections de soudure.

Une fonction spéciale de retournement vous permet de toujours placer le pad à la bonne hauteur, ce qui est utile pour les matériaux de petite taille.



Pour modifier la hauteur de la pince:



RÉFÉRENCE	LONGUEUR TOTALE	HAUTEUR CYLINDRE	Ø CYLINDRE	Ø PIN	COURSE	POIDS
T28-75006	218 mm	100 mm	48 mm	28 mm	114 mm	2,3 kg

PINCE INSERTA

Pince en C à fixation sur table pour un serrage répétitif. La plage de serrage peut être réglée à l'aide d'une vis de réglage.



RÉFÉRENCE	DESCRIPTION	LONGUEUR DE SERRAGE	CAPACITÉ DE SERRAGE	LONGUEUR	LARGEUR	HAUTEUR	Ø	POIDS
T28-60010	Pince inserta 100	100 mm	5-75 mm	340 mm	30 mm	150 mm	28 mm	1,2 kg
T28-60012	Pince inserta 160	160 mm	0-75 mm	360 mm	30 mm	150 mm	28 mm	1,2 kg

SUPPORT

SUPPORT AJUSTABLE

Le support réglable s'actionne manuellement en tournant la bande moletée pour un réglage minutieux de la hauteur. Insérez-les dans n'importe quel trou de fixation de la table de soudage Alpha 28 pour les utiliser comme support ou repose-pièce afin d'aligner les pièces à une hauteur uniforme et de dégager l'espace nécessaire au soudage. Les blocs en V s'insèrent dans la cavité supérieure des repose-pièces réglables pour soutenir les tuyaux ronds. Les repose-pièces réglables sont empilables pour une utilisation avec des pièces hautes.

TROIS OPTIONS DE MONTAGE :

- Insérez-le dans n'importe quel trou de la table Alpha 28 à l'aide du montant de positionnement Ø28 mm.
- Fixez-le solidement au plateau de table pour les applications répétitives à l'aide de la goupille de verrouillage avec vis à tête cylindrique (incluse).
- Retirez le montant de positionnement ou la goupille de verrouillage, puis placez le support n'importe où sur le plateau de table Alpha 28.

RÉFÉRENCE	TOP Ø (MM)	HAUTEUR (MM)	POIDS (KG)
T28-551108	80	75-110	2,5

SUPPORT CÔNE

Utilisez le support conique pour localiser et positionner les tubes ronds horizontalement ou verticalement par rapport à l'axe central. Le cône de réglage se place à l'intérieur du diamètre intérieur du tube [max. 40 mm] aux extrémités du tube, ce qui permet de localiser et de positionner l'axe central. Montez les cônes de réglage sur les accessoires Alpha 28 à l'aide de l'une des deux bases interchangeables fournies :

Serrage horizontal : fixez solidement à n'importe quel trou de montage de 28 mm sur les accessoires de serrage à l'aide de la goupille de verrouillage avec vis à tête cylindrique.

Serrage vertical : insérez dans n'importe quel trou de montage de 28 mm sur les accessoires de serrage ou le plateau de table, à l'aide du montant de positionnement.

RÉFÉRENCE	Ø TROU MONTAGE (MM)	Ø (MM)	HAUTEUR (MM)	TAILLE TUBE MAX (MM)	POIDS (KG)
T28-530040	28	42	38	40	0,4



T28-551108



T28-530040

SUPPORT VERROUILLABLE

Le support verrouillable permet de surélever facilement les appareils. Les supports s'empilent et se verrouillent à l'aide du même système de boulons à bille.

RÉFÉRENCE	TOP Ø (MM)	HAUTEUR	POIDS
T28-540100	40	100 mm	0,9 kg

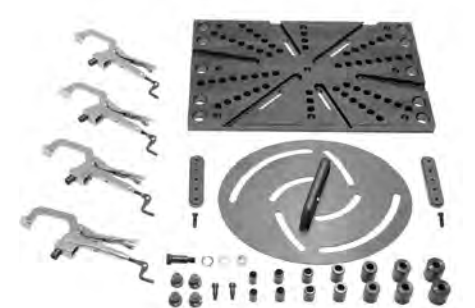


T28-540100

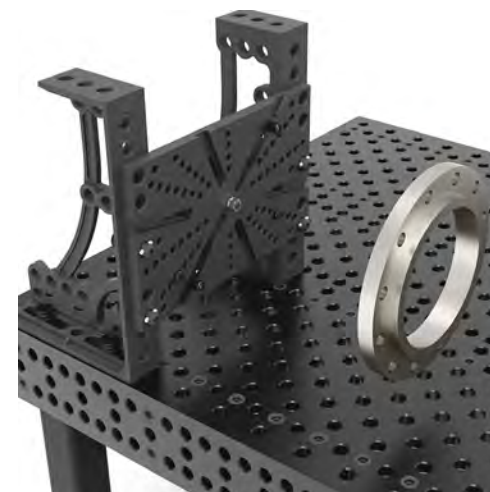
PLAQUE DE BRIDAGE

SUPPORT AJUSTABLE

Maintenez, positionnez avec précision et serrez solidement les brides standard. Les blocs de guidage de la plaque de bridage se dilatent ou se contractent symétriquement pour positionner avec précision la bride et obtenir une meilleure qualité de soudure. La plaque de bridage brevetée offre un dégagement complet pour le soudage et permet de retirer facilement la pièce soudée finie. Le dispositif est solide et rigide, afin de résister aux contraintes cumulées résultant du soudage, et maintient la bride et le tuyau assemblés pendant le refroidissement afin d'éviter toute déformation, dilatation et contraction. Chargez la bride et le tuyau, positionnez-les avec précision et déchargez-les rapidement pour obtenir des soudures de qualité, une productivité maximale et une répétabilité optimale.



RÉFÉRENCE	DIMENSION PLAQUE (MM)	POIDS (KG)
T28-98550	550 x 350 x 25	39,5



VÉ

VÉ PLAT

Le vé plat soutient les pièces rondes au niveau des courbures et des coudes lors du serrage, empêchant tout mouvement latéral et fournissant un soutien de serrage.

La conception à profil bas permet d'utiliser plusieurs supports courbés selon les besoins pour surélever la crosse, laissant ainsi suffisamment d'espace pour le serrage.

Placez les vés plats directement dans n'importe quel trou du plateau Alpha 28 ou utilisez-les en combinaison avec les supports Alpha 28 pour les régler à la hauteur souhaitée afin de répondre aux exigences d'espace libre ou d'alignement de chaque fixation unique.



RÉFÉRENCE	ANGLE	LONGUEUR (MM)	TAILLE TUB MAX (MM)	POIDS (KG)
T28-520612	120°	60	80	0,3
T28-520815	150°	80	120-400	0,4
T28-521215	150°	120	120-400	0,5

VÉ

Les blocs en V sont utilisés pour maintenir des pièces rondes de différentes tailles.



RÉFÉRENCE	DESCRIPTION	TROU DE MONTAGE	HAUTEUR (MM)	Ø (MM)	ANGLE	POIDS (KG)
T28-510612	Vé Ø60 120° avec vis	M16	42	60	120°	0,6
T28-510815	Vé Ø80 150° avec vis	M16	35	80	150°	1,0
T28-511215	Vé Ø120 150° avec vis	M16	35	120	150°	1,7

ANNEAU DE LEVAGE

Le support de levage avec écrou à œil a une capacité de charge de 1 800 kg et est utilisé pour transporter des tables et d'autres composants lourds en toute sécurité et facilement. Il se fixe rapidement à l'aide de 4 boulons de serrage (T28-46450). Il convient d'éviter d'exercer des forces latérales sur l'écrou à œil du support de levage, car cela réduirait sa capacité de charge.

Avec tous les supports de levage, les utilisateurs doivent respecter les règles et réglementations générales relatives à la sécurité de la manutention des matériaux. Les utilisateurs doivent s'assurer que les écrous à œil ou les anneaux de levage sont entièrement vissés et reposent à plat sur la surface d'appui. Les utilisateurs doivent s'assurer que les boulons de serrage sont bien enfoncés dans le support de levage afin que les boulons puissent atteindre leur pleine capacité de serrage. Les objets ne doivent pas être soulevés à plus de 100 mm du sol et le personnel n'est pas autorisé à se trouver sous les objets soulevés ou déplacés.



RÉFÉRENCE	LONGUEUR (MM)	LARGEUR (MM)	HAUTEUR (MM)	POIDS (KG)
T28-97150	150	150	25	4,7

CHARIOT

CHARIOT

Les chariots à outils à roulettes vous permettent de garder vos pièces bien rangées et à portée de main à tout moment. Le chariot à outils peut contenir de nombreux serre-joints, boulons, butées et équerres sur le dessus et à l'avant, tandis que l'arrière peut contenir jusqu'à 8 équerres de serrage d'une hauteur maximale de 800 mm. Livré avec 2 roues fixes et 2 roulettes pivotantes. Assemblage requis.



RÉFÉRENCE	LONGUEUR (MM)	LARGEUR (MM)	HAUTEUR (MM)	POIDS (KG)
T28-92915	640	1070	1110	102

SET ENTRETIEN TABLE



T28-95820

Cette brosse en nylon avec manche de protection est conçue pour nettoyer les trous de fixation de 28 mm dans les tables, blocs et équerres de soudage Alpha 28.

La brosse peut être fixée à votre propre perceuse électrique pour un nettoyage rapide.

La longue brosse facilite le nettoyage des trous de 28 mm dans les tables. Le manche solide et robuste facilite la prise en main et l'utilisation. Détachez la brosse du manche et fixez-la à votre propre perceuse électrique pour un nettoyage rapide.



PRO10+PROTEC

Testé et certifié pour le soudage, ce liquide anti-grattons évite l'adhérence des éventuelles projections de soudage sur les pièces à souder, les équipements et les outils. Protège tout type de surface métallique et dissout à la fois les résidus de graisse et d'huile, un nettoyage après soudage au chiffon sec suffit à retirer le produit. Pulvériser les pièces et les équipements avant la soudure ou la découpe. L'usage du pulvérisateur garantit un jet fin, une répartition optimale et une efficacité élevée.

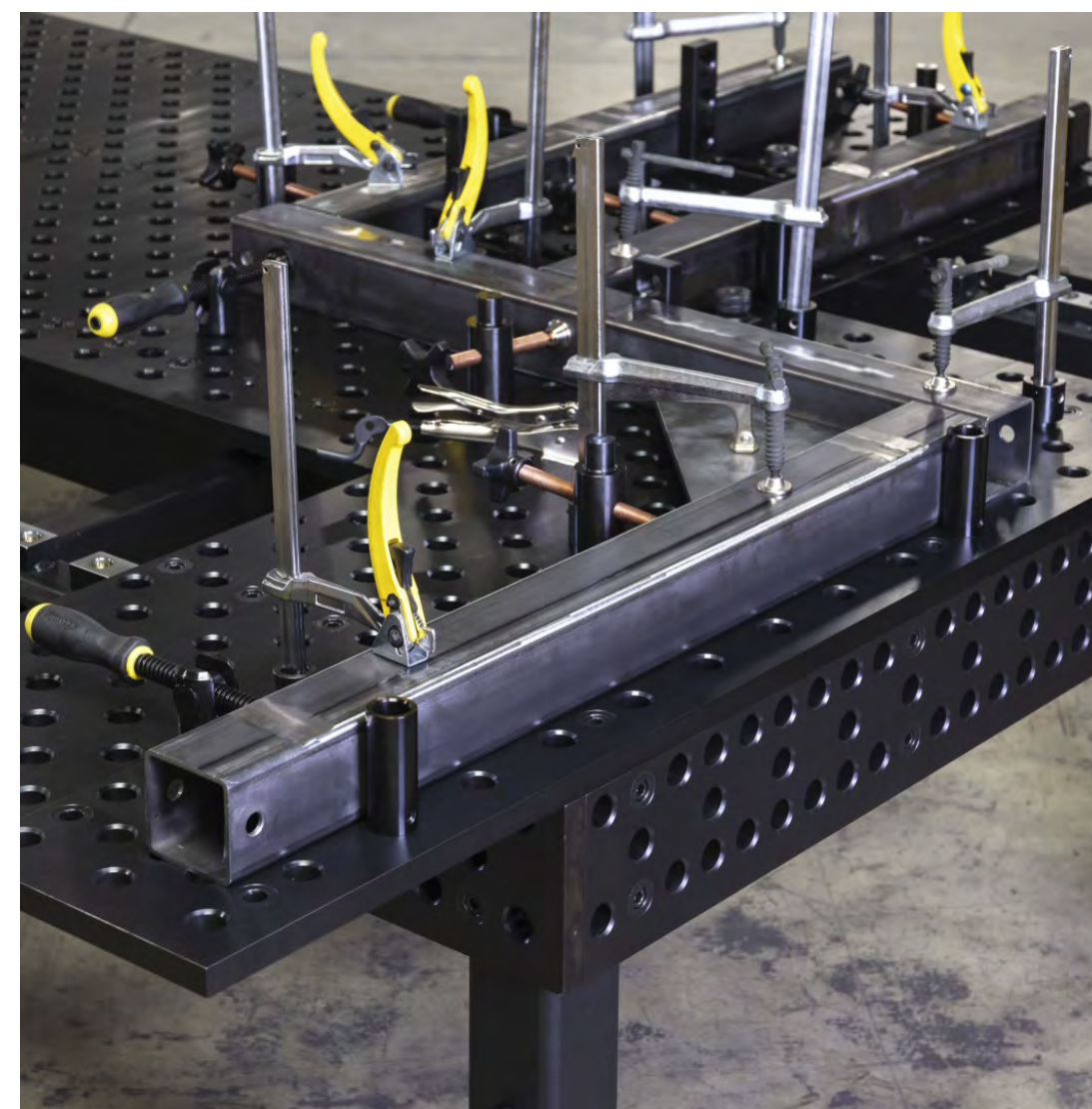
Pulvérisateur avec joints Viton. Pompe de précision à double action : 1 x pompage = 2 x pulvérisation. Socle pour une stabilité sûre. Buse réglable en continu



T28-97810

Cette pince de mise à la terre offre une excellente solution pour la mise à la terre des tables de fixation Alpha 28 pour les applications de soudage. Les connecteurs sont conçus pour se verrouiller et se déverrouiller facilement tout en assurant une mise à la terre constante. La pince est conçue pour s'adapter à tout trou de 28 mm de diamètre et de 13 à 25 mm de profondeur.

500 A. La capacité de mise à la terre varie en fonction du câble utilisé, mais elle est conçue pour s'adapter à des câbles de taille maximale 2/0.





LA NOUVELLE TABLE ALPHA 16 AVEC BANDEAU LATÉRAL

Voici la série Alpha, les tables de soudage les plus robustes, les plus planes et les plus résistantes de BuildPro by Strong Hand Tools.

La gamme Alpha comprend nos systèmes de tables avec bandeau latéral, associés à nos plaques supérieures et latérales brevetées, réversibles et remplaçables.

Plaques en acier rectifiées avec précision, avec rainures usinées CNC de Ø 16 mm dans un quadrillage de 50 x 50 mm pour la localisation, le positionnement et le montage des pinces et accessoires BuildPro.

Les plaques peuvent être reconfigurées pour élargir la largeur de la table afin de réaliser des projets plus importants.

Les pieds réglables robustes garantissent un nivellement correct de la table sur les surfaces inégales.

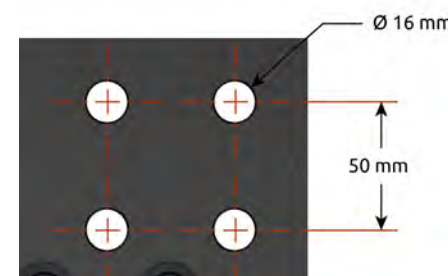


Améliorez la qualité, la cohérence et la productivité tout en réduisant les rebuts et les temps de configuration pour les tâches répétitives.



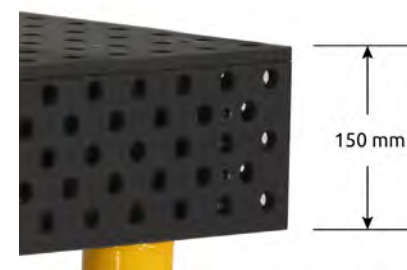
Lames supérieures et latérales réversibles à positionnement automatique

Toutes les tables de soudage BuildPro sont dotées de lames d'acier auto-localisantes usinées avec précision et de lames supérieures réversibles, ce qui permet de retirer chaque lames et de la retourner à 180 degrés pour exposer une nouvelle surface de travail si la face supérieure a été endommagée ou usée.



Précision du plateau Alpha

Planéité de la table : 0,3 mm / 1000 mm
Espacement des trous : 50 mm
Diamètre des trous : 16 mm
Épaisseur de la plaque : 12 mm



Hauteur bandeau latéral

Les nouvelles tables à cinq côtés sont dotées d'une lame latérale de 138 mm combinée à la lame supérieure pour obtenir une hauteur de 150 mm. Les lames latérales de la table Alpha sont dotées d'un système de 5 trous pour une plus grande précision et une plus grande facilité de réglage.



Détail de montage des lames latérales

Les lames latérales utilisent également un système de douilles autolocalisantes.



Plateau nitruré

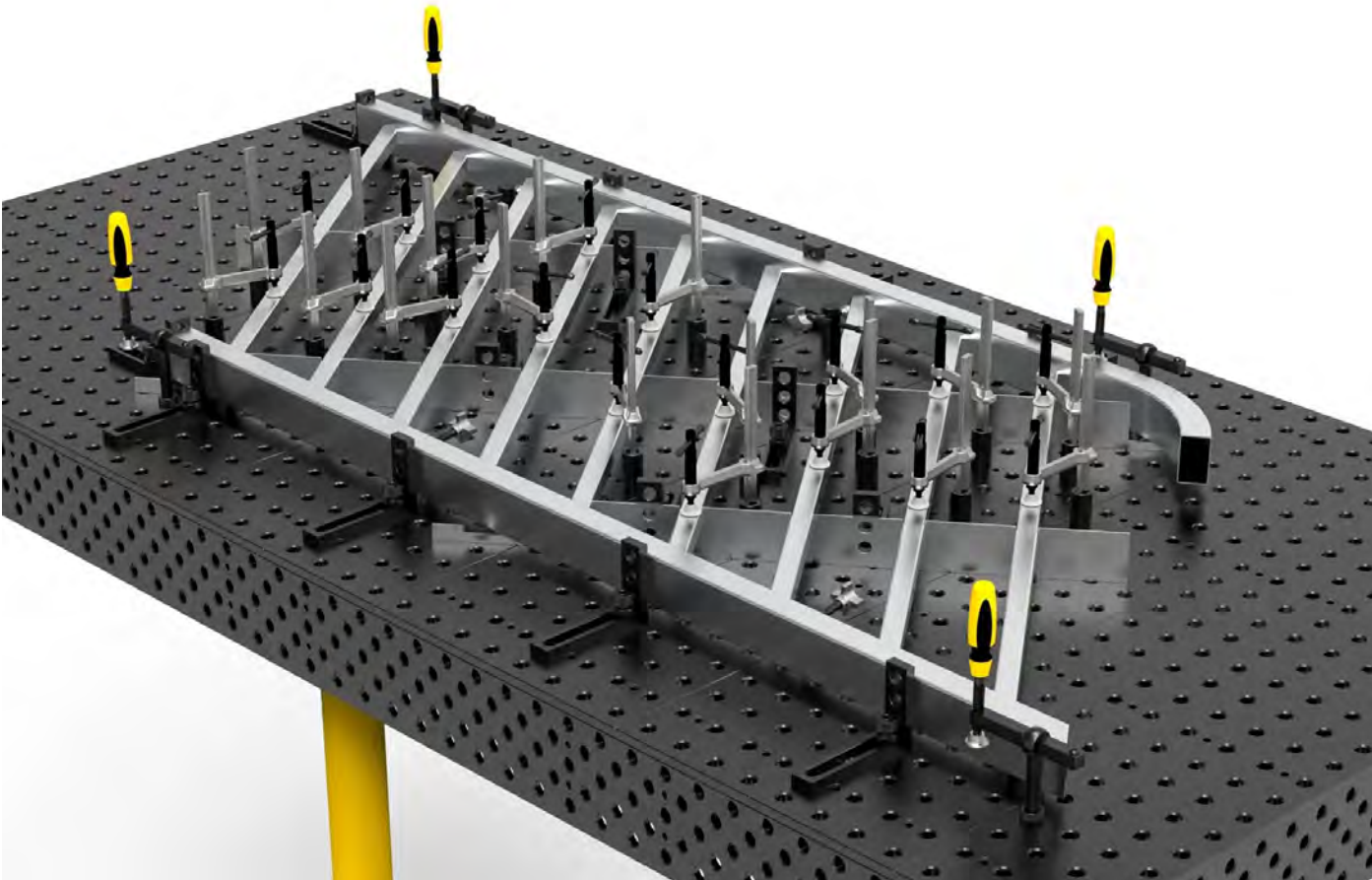
Tous les lames supérieures et latérales de la table alpha sont fabriqués en acier traité thermiquement, durci à 58-62 HRC (lame supérieure) et à 50-55 HRC (lame latérale), et recouverts d'une couche de nitrite d'une profondeur de 0,01 - 0,02 mm.







TABLES DE SOUDAGE

Hauteur de la surface de la table avec pieds standards: 917 mm.

DIMENSIONS DE TABLE	NOMBRE DE PIEDS	POIDS DE LA TABLE	CAPACITÉ DE CHARGE MAX.	RÉFÉRENCE
1200 x 1200 mm	4	341 kg	2720 kg	TM601212FP-A1
1500 x 1000 mm	4	365 kg	2720 kg	TM601510FP-A1
2000 x 1000 mm	6	496 kg	4080 kg	TM602010FP-A1
2400 x 1200 mm	6	689 kg	4080 kg	TM602412FP-A1
3000 x 1500 mm	6	957 kg	4080 kg	TM603015FP-A1

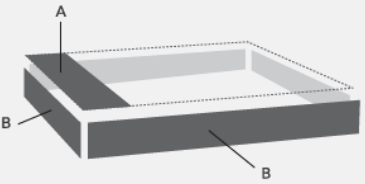


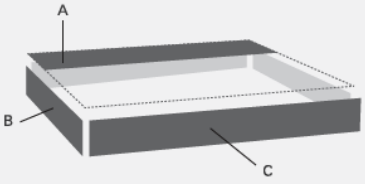
PIEDS DE TABLE

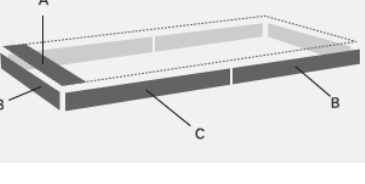
				
	Standard	Standard	Réglable en hauteur	Réglable en hauteur avec frein
Référence	TML3130	TML2530	TMLR30	TMLC30
Charge par pied	680 kg	680 kg	680 kg	300 kg
Hauteur du pied	767 mm	617 mm	565-819 mm	685 - 939 mm
Réglage fin	19 mm	19 mm	25 mm	25 mm
Poids du pied	6,5 kg	5,5 kg	7,5 kg	10,2 kg
	Inclus			

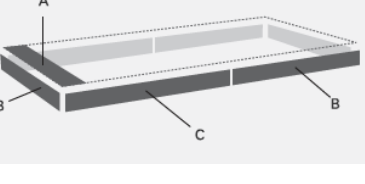


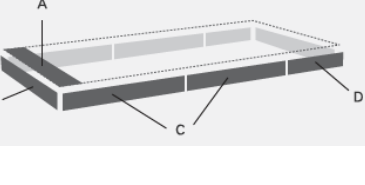
LAMES DE REMPLACEMENT

1200 x 1200 mm	LETTRES	NBR	RÉFÉRENCE	DIMENSIONS	POIDS
	A	6	TM602412FP-01	1200 x 200 mm	20,7kg
	B	4	TM602412FP-04	1188 x 138 mm	13,4 kg


1500 x 1000 mm	LETTRES	NBR	RÉFÉRENCE	DIMENSIONS	POIDS
	A	5	TM603015FP-01	1500 x 200 mm	25,9 kg
	B	2	TM602010FP-04	988 x 138 mm	11,4 kg
	C	2	TM603015FP-04	1488 x 138 mm	16,7 kg

2000 x 1000 mm	LETTRES	NBR	RÉFÉRENCE	DIMENSIONS	POIDS
	A	10	TM602010FP-01	1000 x 200 mm	17,5 kg
	B	4	TM602010FP-04	988 x 138 mm	11,4 kg
	C	2	TM602010FP-03	1000 x 138 mm	11,5 kg

2400 x 1200 mm	LETTRES	NBR	RÉFÉRENCE	DIMENSIONS	POIDS
	A	12	TM602412FP-01	1200 x 200 mm	20,7 kg
	B	4	TM602412FP-04	1188 x 138 mm	13,4 kg
	C	2	TM602412FP-03	1200 x 138 mm	13,5 kg

3000 x 1500 mm	LETTRES	NBR	RÉFÉRENCE	DIMENSIONS	POIDS
	A	15	TM603015FP-01	1500 x 200 mm	25,9 kg
	B	2	TM603015FP-04	1488 x 138 mm	16,7 kg
	C	4	TM602412FP-03	1200 x 138 mm	13,5 kg
	D	2	TM603015FP-06	588 x 138 mm	7,2 kg

PLATEAU

	DIMENSIONS	RÉFÉRENCE	POIDS
	1200 x 1200 mm	TM601212FP	315 kg
	1500 x 1000 mm	TM601510FP	339 kg
	2000 x 1000 mm	TM602010FP	457 kg
	2400 x 1200 mm	TM602412FP	650 kg
	3000 x 1500 mm	TM603015FP	918 kg

KIT DE FIXATION DES LAMES








RÉFÉRENCE	DESCRIPTION	POIDS
TY5-M12-8K	8 x M12 kit de fixation des lames	0,27 KG



SET D'ACCESSOIRES

									
		T61650	T61670	PT09K	PT14K	T64310	T65030	T64201	T60630
KIT 100-A	T16-100A	4x	2x	2x		4x	12x	4	4x
KIT 200-A	T16-200A	8x	4x	2x		4x	24x	4x	8x
KIT 300-A	T16-300A	8x	4x	2x	2x	4x	36x	4x	8x
KIT 400-A	T16-400A	12x	8x	4x	2x	8x	36x	8x	8x
KIT 500-A	T16-500A	12x	8x	4x	2x	8x	48x	8x	12x

								
T60505	T603041	T60305	T60330	T60210	T60231 + T60230	T60251 + T60250	TMC8080	T16-99999
4x	4x	4x	1x	1x				1x
8x	6x	6x	2x	2x				1x
8x	8x	8x	2x	2x	1x + 1x		1x	1x
10x	10x	8x	4x	4x	1x + 1x		1x	1x
12x	12x	12x	4x	4x	1x + 1x	1x + 1x	1x	1x

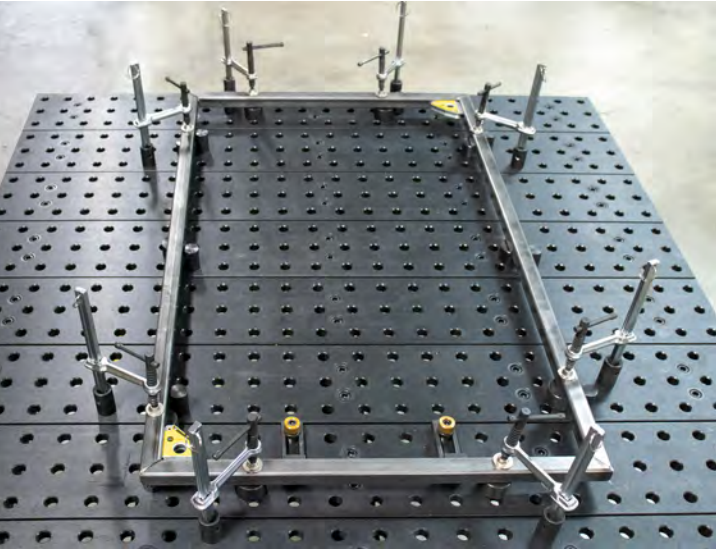




TABLE DE SOUDAGE ET DE BRIDAGE À LAMES MAX

BuildPro propose une gamme complète de tables robustes et ultra-robustes pour le maintien du travail dans la fabrication du métal et le travail du bois. Le système, qui a fait ses preuves, est la méthode la plus rapide pour positionner et serrer vos pièces.

Le système se compose d'une surface de travail usinée avec des trous équidistants, ce qui vous permet de glisser en place des pinces, des butées, des entretoises et d'autres outils de maintien de la pièce.

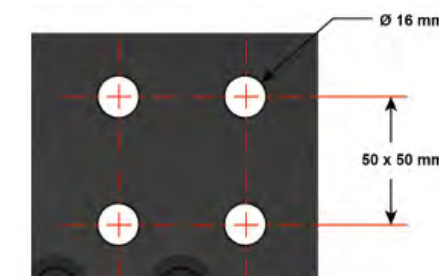
Les tables de bridage et de soudage MAX ont leur plateau constitué de lames amovibles, réversibles et autopositionnées.

Ce système breveté est disponible en acier nitruré.



Lames supérieures réversibles à positionnement automatique

La conception brevetée de la douille vous permet de retirer, repositionner, réaligner et retourner les lames du plateau!



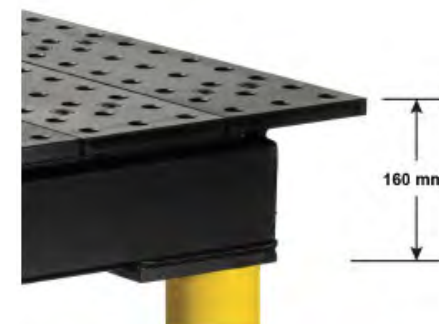
QUADRILLAGE LAMES MAX

Planéité de la table: 0,3 mm / 1000 mm

Distance trou: 50 mm $\pm 0,043$ mm

Diamètre trou: 16 mm $+0,05/-0,00$ mm

Epaisseur lame: 16 mm $\pm 0,06$



HAUTEUR DUCÔTÉ DU PLATEAU (PAS DE BANDEAULATÉRAL)

160 mm.



ACIER

Lame réversible en acier nitruré.

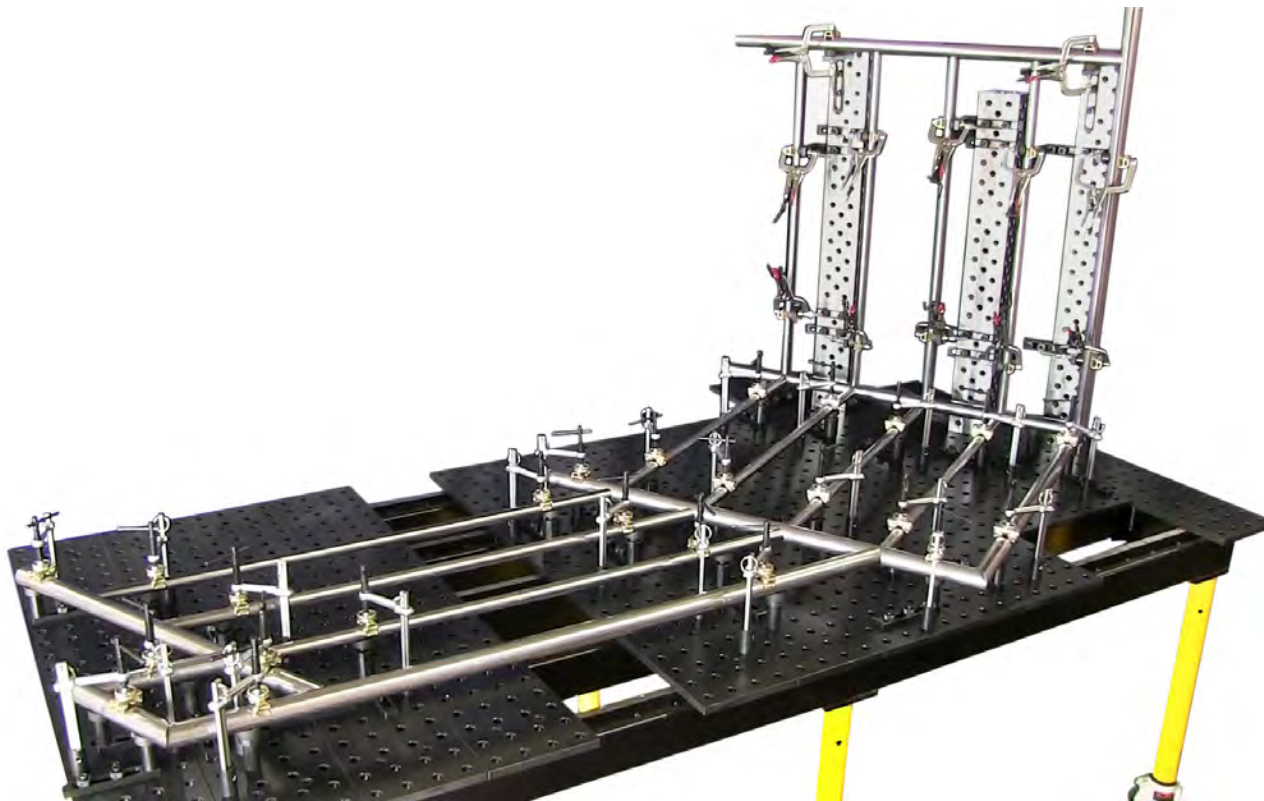




TABLES DE SOUDAGE

Hauteur de la surface de la table avec pieds standards: 927 mm.

DIMENSIONS DE TABLE	NOMBRE DE PIEDS	POIDS DE LA TABLE	CAPACITÉ DE CHARGE MAX.	RÉFÉRENCE
1200 x 1200 mm	4	305 kg	2720 kg	TMQD612I2V
1500 x 900 mm	6	301 kg	4080 kg	TMQD615090V
1800 x 1250 mm	6	475 kg	4080 kg	TMQD618I25V
1950 x 1250 mm	6	507 kg	4080 kg	TMQD620I25V
2550 x 1250 mm	6	639 kg	4080 kg	TMQD625I25V



PIEDS DE TABLE

	Standard	Standard	Réglable en hauteur	Réglable en hauteur avec frein
Référence	TML3130	TML2530	TMLR30	TMLC30
Charge par pied	680 kg	680 kg	680 kg	300 kg
Hauteur du pied	767 mm	617 mm	565-819 mm	685 - 939 mm
Réglage fin	19 mm	19 mm	25 mm	25 mm
Poids du pied	6,5 kg	5,5 kg	7,5 kg	10,2 kg
	Inclus			

PLATEAU







	DIMENSIONS	RÉFÉRENCE	POIDS
	1200 x 1200 mm	TMQ612I2V	279 kg
	1500 x 900 mm	TMQ615090V	262 kg
	1800 x 1250 mm	TMQ618I25V	435 kg
	1950 x 1250 mm	TMQ620I25V	468 kg
	2550 x 1250 mm	TMQ625I25V	600 kg

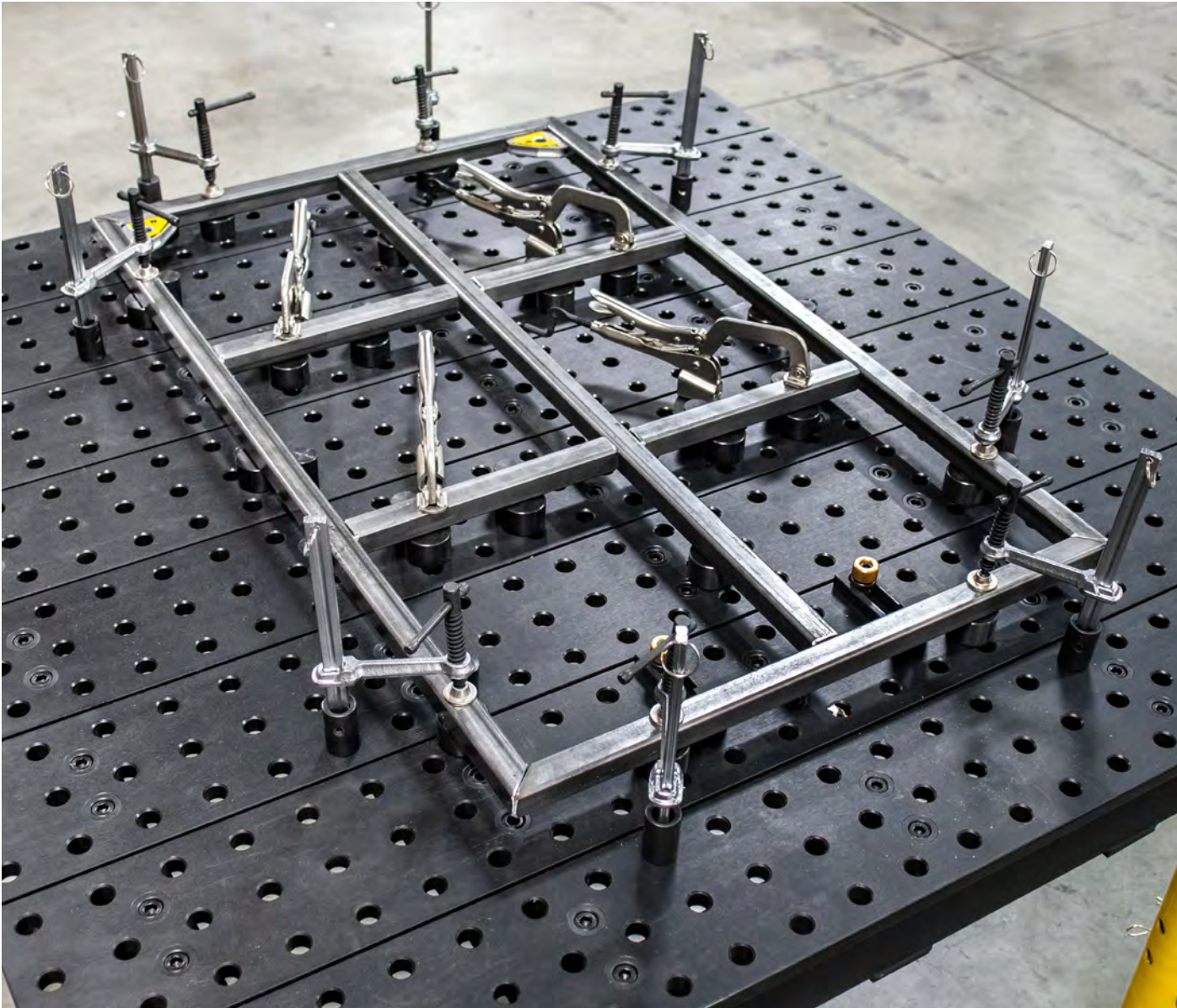
LAMES DE REMPLACEMENT

	DIMENSION TABLE	RÉFÉRENCE	NBR	DIMENSION LAME	POIDS
	1200 x 1200 mm	TMQ612I2V-01	8	1200 x 150 mm	20 kg
	1500 x 900 mm	TMQ615090V-01	10	900 X 150 mm	15,6 kg
	1800 x 1250 mm	TMQ620I25V-01	12	1250 x 150 mm	21 kg
	1950 x 1250 mm	TMQ620I25V-01	13	1950 x 150 mm	21 kg
	2550 x 1250 mm	TMQ620I25V-01	17	1250 x 150 mm	21 kg

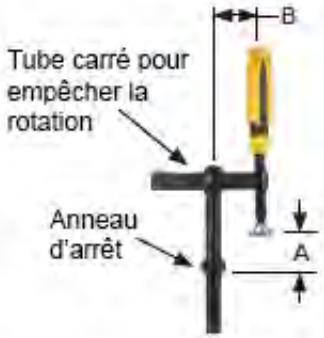
SET D'ACCESSOIRES

									
		T61650	T61670	PT09K	PT14K	T64310	T65015	T65057	T60630
KIT 100-A	T16-100A	4x	2x	2x		4x	12x	4	4x
KIT 200-A	T16-200A	8x	4x	2x		4x	24x	4x	8x
KIT 300-A	T16-300A	8x	4x	2x	2x	4x	36x	4x	8x
KIT 400-A	T16-400A	12x	8x	4x	2x	8x	36x	8x	8x
KIT 500-A	T16-500A	12x	8x	4x	2x	8x	48x	8x	12x

								
T60505	T603041	T60305	T60330	T60210	T60231 + T60230	T60251 + T60250	TMC8080	T16-99999
4x	4x	4x	1x	1x				1x
8x	6x	6x	2x	2x				1x
8x	8x	8x	2x	2x	1x + 1x		1x	1x
10x	10x	8x	4x	4x	1x + 1x		1x	1x
12x	12x	12x	4x	4x	1x + 1x	1x + 1x	1x	1x



ACCESSOIRES



T61650



T51655

PINCE T-POST

Placez la pince réglable T-Post dans l'un des trous de Ø16 mm sur le plateau BuildPro ou sur les blocs éleveurs pour charges lourdes afin de réaliser un serrage vertical.

Réglez le bras de serrage le long de l'axe vertical ou horizontal pour chaque application de maintien unique. Le bras réglable permet un serrage précis en faisant glisser la broche jusqu'au point de pression souhaité.

Déplacez l'anneau d'arrêt selon les besoins pour régler la hauteur de la pince.



RÉFÉRENCE	POIGNÉE	CAPACITÉ DE SERRAGE A (MM)	PROFONDEUR D EGORGE B (MM)	POIDS (KG)
T61650	Droite	Max. 114	44,5 - 82,5	0,6
T51655	Poignée-T	Max. 114	44,5 - 82,5	0,6

PINCE T-POST PIVOTANTE



Un V-Pad magnétique (réf. T54217) est INCLUS pour le serrage des pièces rondes et carrées.

Utilisez la pince T-Post pivotante polyvalente pour appliquer une force de serrage angulaire. Serrez les pièces horizontalement et verticalement. Pour le serrage vertical ou angulaire, placez le bras fixe de l'étau vertical, avec la broche pivotante, dans le montant de l'étau. Pour le serrage horizontal, retirez le bras fixe de l'étau vertical et la broche pivotante du montant de l'étau, et placez-les directement dans les trous du plateau.

RÉFÉRENCE	CAPACITÉ DE SERRAGE A	PROFONDEUR DE GORGE B	POIDS
T61670	Max. 140 mm	44,5 - 127 mm	0,9 kg



ACCESSOIRES

PINCE DE BRIDAGE

Placez les pinces de bridage dans les trous de 16 mm du plateau et des équerres BuildPro pour un serrage rapide et facile. Serrez en position verticale ou horizontale à n'importe quelle hauteur.

Le modèle à poignée à cliquet est idéal pour le serrage dans les espaces restreints. Le mécanisme à cliquet assure un serrage rapide, résistant aux vibrations et aux torsions.

Clipsez les top V-Pad (p. 82) sur la broche supérieure pour serrer les pièces rondes ou angulaires. Retirez le bras de serrage en appuyant sur la butée à ressort, et faites glisser l'accessoire bras à glissière (p. 82) sur la barre de serrage, suivi du bras de serrage, pour une force de serrage horizontale et verticale en deux points.



Poignée T
UDN6150 - UEN6200



Poignée à cliquet
UERN6200



Poignée droite
UDWN6150

RÉFÉRENCE	CAPACITÉ DE SERRAGE (MM)	PROFONDEUR DE GORGE (MM)	PRESSON DE SERRAGE (KG)	TAILLE DU RAIL (MM)	POIDS (KG)
UDN6150	150	83	135	116 x 8	0,6
UEN6200	200	100	180	20 x 10	1,0
UERN6200	200	100	180	20 x 10	1,0
UDWN6150	150	83	136	16 x 8	0,6

BOULON MAGNÉTIQUE



Jeu de quatre boulons magnétiques de 25 mm pouvant être utilisés sur toute surface plane, insérés dans les trous de la table BuildPro ou dans les trous des équerres de serrage BuildPro.



RÉFÉRENCE	DESCRIPTION	POIDS (KG)
T65410-K4	4 x boulon magnétique	0,1

V-PADS



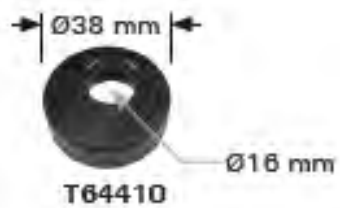
Ajoutez le V-Pad magnétique sur le plateau pivotant pour maintenir les pièces rondes, carrées, plates et angulaires.

Le patin en V Clip-on Top en option se clipse sur le patin pivotant pour serrer des pièces rondes ou 2 pièces à la fois.



RÉFÉRENCE	POUR PINCES	POUR PINCE T-POST	POIDS (KG)
T64217	UDN6150 & UDWN6150	T61650, T51655, T61670	0,02
T64219	UEN6200	-	0,02
XDA2	UDN6150 & UDWN6150	T61650, T51655, T61670	0,1
XFA2	UEN6200	-	0,2
XDA2S	UDN6150 & UDWN6150	T61650, T51655, T61670	0,1
XFA2S	UEN6200	-	0,2

EXCENTRIQUE



L'excentrique offre un moyen rapide de positionner le bord de la pièce sur une butée de positionnement. La rotation à 360° permet des ajustements infinis.

Idéal pour le repérage de pièces rondes et de formes bizarres où les arrêts de bord conventionnels ne peuvent pas atteindre.

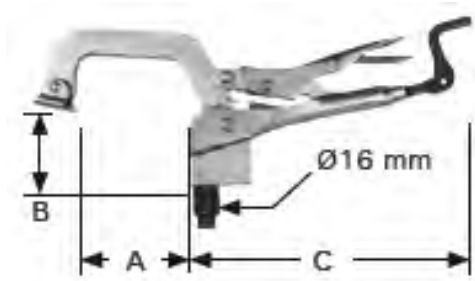
L'excentrique a une épaisseur de 12,7 mm.

Utilisez le boulon de bridage p.86 (pas inclus), pour maintenir l'excentrique.



RÉFÉRENCE	PLAGE DE RÉGLAGE (MM)	DÉCALAGE (MM)	FILETAGE	POIDS (KG)
T64410	14 - 24	5	-	0,1
T64415	15 - 50	17,5	M8	0,2

PINCE INSERTA

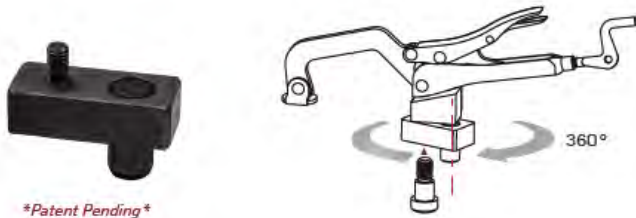


Insertion dans les trous de Ø 16 mm pour un serrage rapide et un maintien en place.

Montez sur le support à angle droit, le bloc élévateur ou les équerres de serrage pour un serrage par pression à une hauteur élevée pour les pièces plus grandes. La manivelle arrière brevetée permet de régler la pression de serrage lorsque le serre-joint est en position verrouillée. Utilisez la manivelle pour prérégler l'ouverture de la pince dans les applications de serrage répétitives.

RÉFÉRENCE	PROFONDEUR DE GORGE A (MM)	OUVERTURE B (MM)	C (MM)	POIDS (KG)
PT07K	50	60	150	0,3
PT09K	75	100	200	0,4
PT11K	85	100	265	0,7
PT14K	155	120	265	0,9

ADAPTATEUR POUR PINCE INSERTA



Il vous permet de placer précisément la pointe de la pince Inserta n'importe où sur la surface de la table.

L'adaptateur de montage pivote à 360° et fournit une extension de 25 mm de la base de la pince Inserta pour une extension ou une rétraction de la pince Inserta selon les besoins pour un placement précis du tampon de serrage.

Il suffit de remplacer le goujon existant de la pince Inserta par l'adaptateur de montage pivotant.

RÉFÉRENCE	FILETAGE	POIDS (KG)
T66010	M8	0,18

REEMPLACEMENT GOUJON



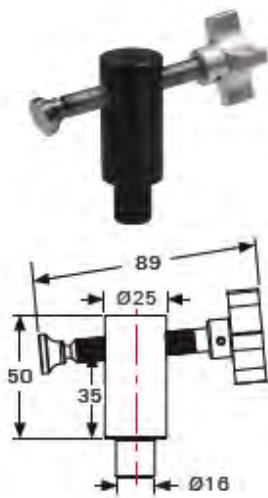
Remplacement du goujon existant sur la pince inserta.

RÉFÉRENCE	FILETAGE	POIDS (KG)
T64620-02	M8	0,1

ACCESSOIRES



BRIDE LATÉRALE



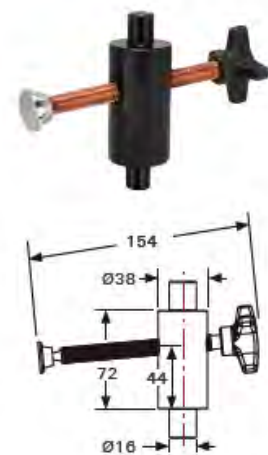
Insérer dans les trous de la table Buildpro pour un serrage horizontal à profil bas et léger.

Un tour du bouton en aluminium fait avancer la broche, amenant le pied pivotant à s'appuyer contre la face de votre pièce.



RÉFÉRENCE	COURSE (MM)	POIDS (KG)
TCX6210	38	0,3

BRIDE LATÉRALE XL

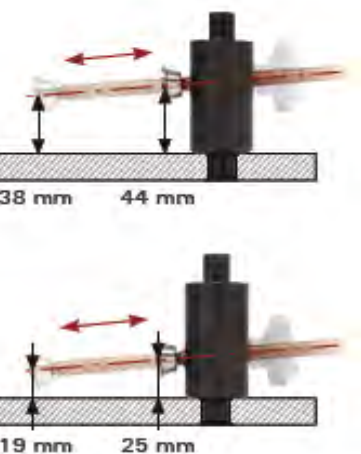


La pince à poussée latérale est conçue pour appliquer une pression latérale avec une légère force vers le bas afin d'empêcher la pièce de se soulever ou de rouler vers le haut.

La bride latérale extra longue vous permet d'atteindre n'importe quel endroit de la table. La broche cuivrée résiste aux projections de soudure.

Une fonction spéciale de retournement vous permet de toujours placer le pad à la bonne hauteur, ce qui est utile pour les matériaux de petite taille.

2 réglages de hauteur



RÉFÉRENCE	COURSE (MM)	POIDS (KG)
TCX6320	76	0,9



BOULON DE BRIDAGE

Une fixation essentielle pour gagner du temps.

Tous les boulons à verrouillage à bille sont une méthode efficace et rapide pour localiser et fixer les éléments de fixation sur le plateau de la table sans avoir à passer sous la table.

Insérez le boulon de verrouillage à bille sur l'élément de fixation et tournez la tête moletée avec votre main pour le positionnement initial.

Le boulon de bridage à bille est composé de trois billes d'acier dans la tige du boulon qui se déplacent vers l'extérieur pour se verrouiller contre le chanfrein inférieur du plateau de la table, tirant les composants de l'appareil en toute sécurité vers le bas et les serrant en place. Une fois tous les boulons positionnés, serrez la vis à tête cylindrique à six pans creux sur le dessus des boulons avec un léger tour de clé hexagonale. Les boulons à verrouillage à bille se détachent rapidement de la partie supérieure du boulon en faisant un tour de clé hexagonale.

Boulon de bridage à billes universel.

Le boulon de bridage à bille universel est doté d'une douille à épaulement coulissante réglable, qui offre un meilleur contact avec la surface et réduit également la friction lors du serrage des vis.



**Réglable
T65055**



**Longueur fixe
T65015**

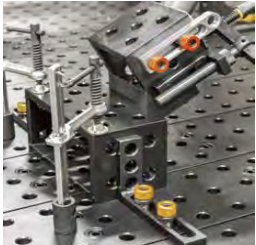


**Longueur fixe
T65010**



**Ras de table
T65020 - T65025**

RÉFÉRENCE	TYPE	DESCRIPTION	CAPACITÉ (MM)	POIDS (KG)	CLÉ HEXAGONALE	PACK DE 10
T65010	Longueur fixe	Pour connecter 2 accessoires ensemble	24	0,09	6 mm	T65011
T65015		Pour connecter un accessoire à la table	28	0,09		T65016
T65020	Ras de table	Pour connecter 2 accessoires ensemble	24	0,04	4 mm	T65021
T65025		Pour connecter un accessoire à la table	28	0,04		T65026
T65055	Réglable	Connecter la table aux accessoires, et les accessoires aux accessoires.	22 - 27	0,04	6 mm	T65056



Pour trous de 16 mm, utiliser une clé hexagonale de 6 mm :

RÉFÉRENCE	Ø (MM)	DESCRIPTION	CAPACITÉ (MM)	POIDS (KG)
T65030	16	Boulon à serrage rapide pour serrer deux composants avec un capuchon à vis	24	0,09



PIÈCES DE RECHANGE POUR BOULON DE BRIDAGE

4 billes et 6 joints toriques.

RÉFÉRENCE	POIDS (KG)
TMS5101	0,01



ENTRETOISE POUR BOULON

Utilisez l'entretoise avec boulons à bille [modèles réglables et T65015] pour monter deux éléments de fixation l'un sur l'autre.

RÉFÉRENCE	POIDS (KG)
T65804	0,01



BOULON DE POSITIONNEMENT



Les boulons de positionnement constituent une alternative économique à l'utilisation de plusieurs boulons de bridage.

Utilisez les boulons de positionnement en combinaison avec les boulons de bridage à billes pour fixer les éléments de fixation, tels que les butées sur le plateau BuildPro. Les boulons de positionnement aident à maintenir les éléments de fixation en position.

RÉFÉRENCE	POIDS (KG)
T64201	0,07



Au moins un boulon de bridage doit être utilisé avec le boulon de positionnement pour fixer les accessoires au plateau de table. Le boulon de positionnement ne peut pas être utilisée comme un élément de fixation indépendant.

BOULON DE LIAISON



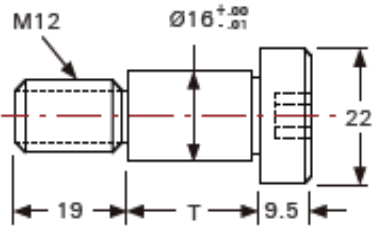
Standard
Clé hexagonale
8 mm



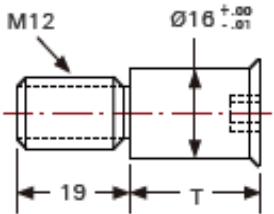
Ras de table
Clé hexagonale
6 mm

Ces vis à épaulement de précision s'insèrent dans les trous de la table et permettent de maintenir et de positionner les accessoires BuildPro et autres composants.

Choisissez parmi les versions standard et ras de table. Le modèle T65560 permet de connecter 2 accessoires ensemble. Le modèle de l'emballage en vrac de 10 pièces est T65561.

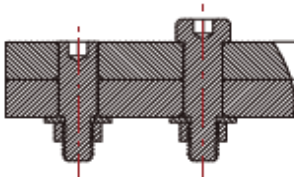


Standard



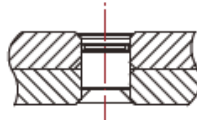
Ras de table

RÉFÉRENCE	TYPE	T (MM)	POIDS (KG)
T931605	Standard	12	0,05
T931607		20	0,07
T931608		22	0,07
T931610		25	0,08
T931612		32	0,10
T932607	Ras de table	20	0,04
T932608		22	0,05
T932610		25	0,05
T932612		32	0,08



T65560
Clé
hexagonale
6 mm

RÉFÉRENCE	TYPE	CAPACITÉ (MM)	POIDS (KG)
T65560	Ras de table	24 - 28	0,02



BARRE DE BUTÉE D-STOP

La barre de butée en aluminium est légère et facile à manoeuvrer. Elle peut être maintenue en position à l'aide d'un boulon de bridage



RÉFÉRENCE	DIMENSION (MM)	LONGUEUR DE LA FENTE (MM)	POIDS (KG)
T60630	121 x 25 x 12	76,2	0,04

BARRE DE BUTÉE



T60505 T60510 T60517

Les longues fentes permettent à ces butées de bord droit usinées avec précision d'être réglées à l'infini dans les applications de fixation et d'équerrage de pièces.

A utiliser avec les vés pour la fixation réglable des tubes ronds.



RÉFÉRENCE	DIMENSION (MM)	NBR Ø (MM)	LONGUEUR DE LA FENTE (MM)	POIDS (KG)
T60505	150 x 30 x 12	1	90	0,2
T60510	200 x 30 x 12	2	2 x 51	0,3
T60517	250 x 30 x 12	4	125	0,4

BLOCK À ANGLE RÉGLABLE



Fabriquée en fonte, ce bloc d'angle réglable est doté d'un coin arrondi et d'une fente en quart de cercle qui vous permettent de régler et de verrouiller des angles compris entre 0 et 90 degrés à l'aide de deux boulons à bille. Le bloc d'angle réglable comporte quatre fentes droites, une fente en quart de cercle et six trous de 16 mm.



RÉFÉRENCE	DIMENSION (MM)	POIDS (KG)
T60121	100 x 93 x 93	2,1

BUTÉE DE POSITIONNEMENT

T64203 et T64205 sont utilisés comme butée partout où les pièces doivent être positionnées positivement pour le serrage.



RÉFÉRENCE	Ø A (MM)	B (MM)	Ø C (MM)	POIDS (KG)
T64203	25	38	15	0,15
T64205	25	50	16	0,22

BUTÉE EN U



Les butées en U présentent trois surfaces pour une utilisation dans une grande variété d'applications d'ajustement.

Placez les pinces de bridage ou les pinces Inserta dans n'importe lequel des trous usinés par CNC pour un serrage horizontal ou vertical à n'importe quelle hauteur. Empilez les butées en U pour caler les pièces hautes. Utilisez les trous supérieurs pour monter les équerres à un endroit fixe. La base inférieure est fendue pour un montage réglable.

Les plaques supérieure et inférieure ont une épaisseur de 12 mm et les faces avant une épaisseur de 3 mm.



RÉFÉRENCE	DIMENSION (MM)	POIDS (KG)
T60205	50 x 138 x 100	1,2
T60210	50 x 138 x 200	1,7
T60215	50 x 138 x 300	2,1

BUTÉE ET ÉQUERRE



Ces équerres usinées avec précision maintiennent le matériel à 90°. La combinaison de trous et de fentes permet des ajustements infinis de la fixation.



RÉFÉRENCE	DIMENSION (MM)	ÉPAISSEUR (MM)	NBR TROUS	LONGUEUR FENTE (MM)	POIDS (KG)
T60304	41 x 91 x 30	12	1	51	0,2
T60305	91 x 91 x 30		3	51	0,3
T60310	90 x 150 x 30		3	105	0,4
T60320	193 x 150 x 30		7	105	0,6
T60330	300 x 150 x 50		11	105	2,0

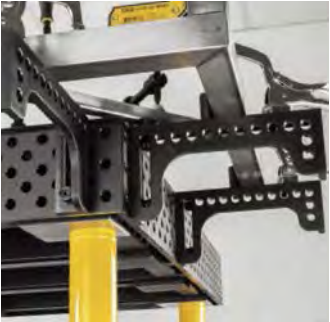
ÉQUERRE EN FONTE



Équerres de serrage polyvalentes à quatre côtés. Faces usinées par CNC.

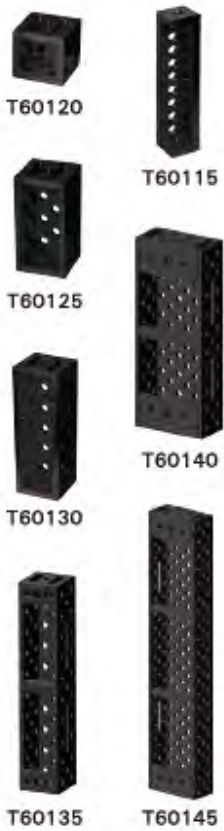
T60231 et T60230 ont 26 trous, 2 fentes sur chacun.

T60251 & T60250 ont 43 trous, 7 fentes sur chacun.



RÉFÉRENCE	DESCRIPTION	DIMENSION (MM)	PPOIDS (KG)
T60231	Équerre gauche	50 x 140 x 300	2,9
T60230	Équerre droite	50 x 140 x 300	2,9
T60251	Équerre gauche	50 x 195 x 500	6,7
T60250	Équerre droite	50 x 195 x 500	6,7

POUTRE



Ces blocs d'élévation niturés à cinq faces, usinés avec précision, présentent des trous précis en diagonale.

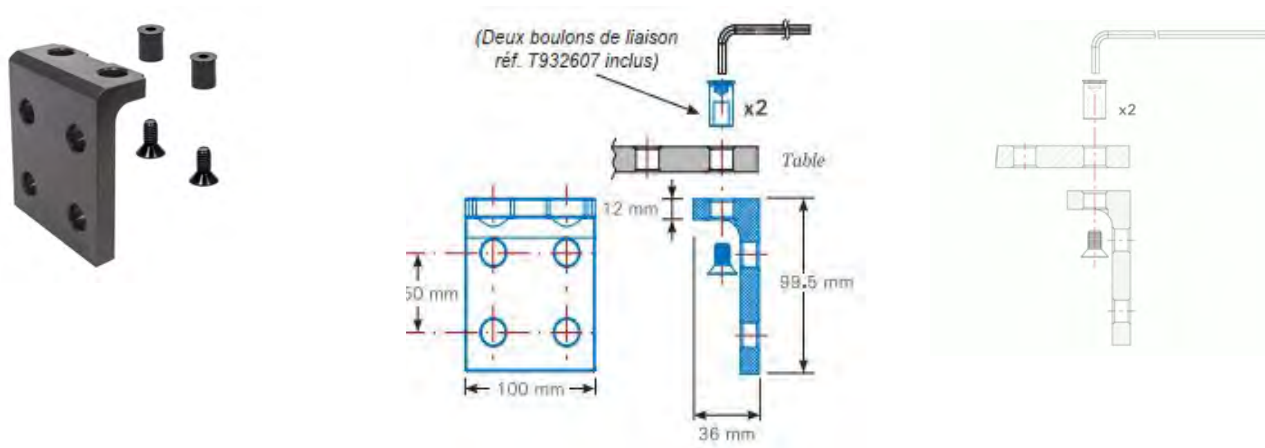
Utilisez les blocs éleveurs individuellement, ou empilés, pour élever une pièce ou une pince. Croisez les blocs pour les utiliser comme poutre. Utilisez les blocs pour monter une plaque BuildPro sur le côté ou à l'extrémité de la table, ou pour assembler des tables.

Les modèles T60120, T60125, T60130 et autres sont dotés de deux fentes à une extrémité pour un positionnement réglable.



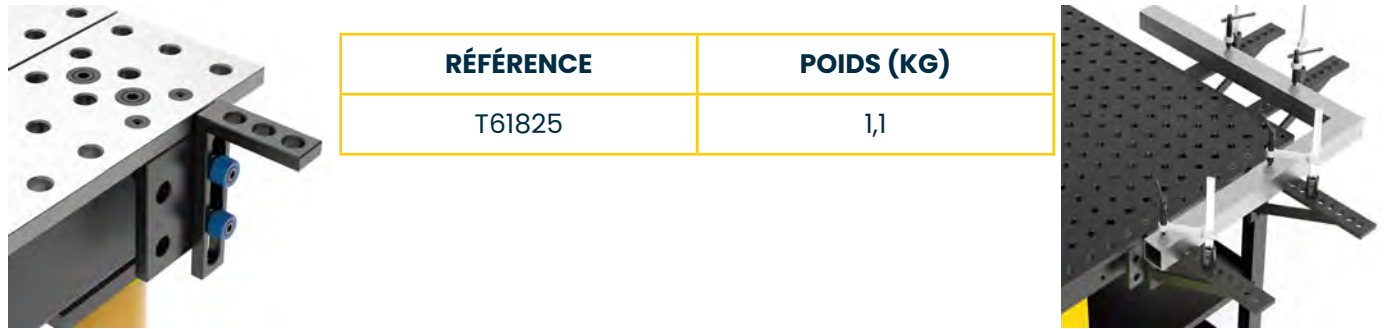
RÉFÉRENCE	SURFACE USINÉE	DIMENSION (MM)	POIDS (KG)
T60115	4 Faces	50 x 50 x 250	2,0
T60120	5 Faces	100 x 100 x 100	3,4
T60125		100 x 100 x 200	5,7
T60130		100 x 100 x 300	7,8
T60135		100 x 100 x 500	12,6
T60140		200 x 100 x 500	16,8
T60145		200 x 100 x 1000	34,4

SUPPORT LATÉRALE



Placez ou serrez votre pièce soudée au bord de la table ou au-delà, en montant le support latéral au bord de votre table de soudage MAX ou Rhino Cart.

Utilisez le support latéral pour monter verticalement des éléments de serrage, tels que les butées à bord droit ou les supports à angle droit, afin d'ajouter une plus grande fonctionnalité à votre table pour la fixation de pièces soudées surdimensionnées.



RÉFÉRENCE	POIDS (KG)
T61825	1,1

LAME DE BRIDAGE



La plaque polyvalente peut être utilisée comme élément de fixation, ou comme lien pour relier deux tables entre elles.

RÉFÉRENCE	DESCRIPTION	DIMENSION (MM)	POIDS (KG)
T61003	Bloc à 3 trous	40,6 x 160 x 16	0,8
T61006	Plaque de fixation à 6 trous	100 x 160 x 16	1,9
T61009	Plaque de fixation à 9 trous	150 x 160 x 16	2,8
T62005-01	Plaque de fixation	500 w 160 x 16	9,0

ENTRETOISE RÉGLABLE

Développés à la demande des clients, les entretoises réglables sont actionnés manuellement, par un simple tour de la bande moletée facile à saisir, pour un contrôle total du réglage précis et minutieux de la hauteur. (T64213 : Gamme : 50~70 mm. T64212 : Hauteur de 22 mm avec une course de 8 mm).

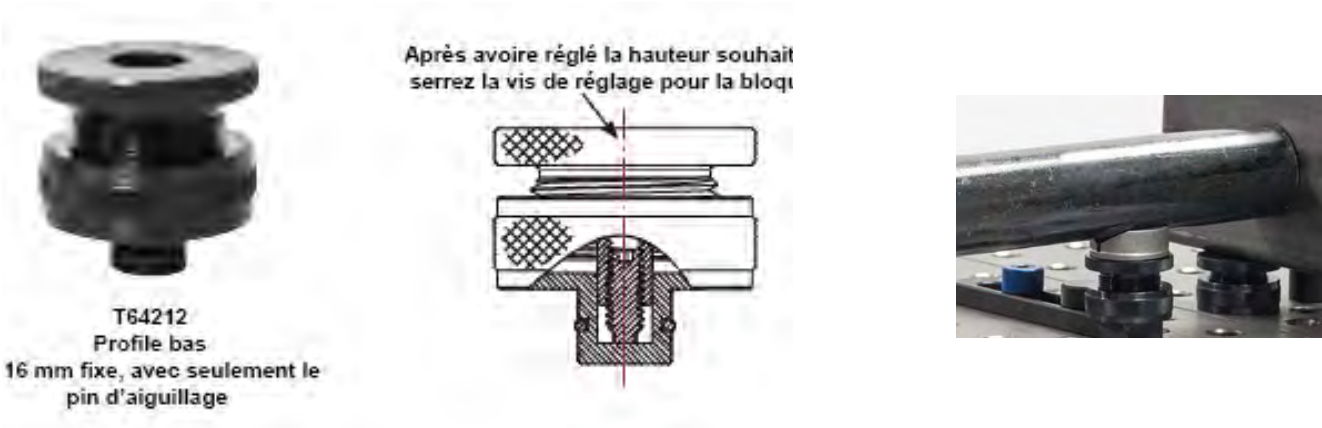
Insérer dans n'importe quel trou de fixation de la table de soudage modulaire BuildPro pour l'utiliser comme support ou appui pour aligner le matériau à une hauteur uniforme et fournir un espace de soudage.

Les entretoises sont dotés d'un trou de 16 mm sur le dessus pour accueillir les vés et les réhausseurs de vé. Ils s'insèrent dans la cavité supérieure des entretoises pour supporter les tuyaux ronds. Les entretoises sont empilables pour être utilisés avec des cales hautes.

Les modèles T64213 et T6214 ont tous deux deux goujon de verrouillage interchangeables.

Trois options de montage :

- Insérez dans n'importe quel trou de la table BuildPro le pin fixation de 16 mm.
- Fixez-le solidement au plateau de la table pour les applications répétitives à l'aide du goujon de verrouillage avec vis à tête (incluse).
- Retirez la tige de positionnement ou la goupille de verrouillage et placez le support n'importe où sur la table BuildPro.



RÉFÉRENCE	TOP Ø (MM)	PIN DE PLACEMENT Ø (MM)	HAUTEUR (MM)	POIDS (KG)
T64213	44,5	16	50 - 70	0,5
T64212	44,5	16	22 - 30	0,3
T64214	38	16	50	0,3

ENTRETOISE MAGNÉTIQUE



Les aimants situés sur la partie inférieure des entretoises magnétiques permettent d'utiliser le bouton à n'importe quel endroit du plateau pour élever les pièces.

Empilez les entretoises magnétiques pour élever les pièces par incréments de 11,5 mm, 16 mm et 25 mm.



RÉFÉRENCE	DIMENSION Ø x H (MM)	POIDS (KG)
T50737	40 x 11,5	0,09
T51740	40 x 16	0,14
T61745	40 x 25	0,18

RÉHAUSSEUR



Le réhausseur sert de repose-pièce pour élever les pièces au-dessus du plateau de la table.

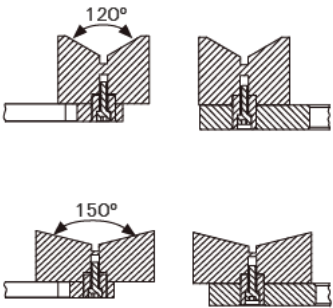
RÉFÉRENCE	Ø A (MM)	B (MM)	POIDS (KG)
T64200	40	16	0,2



VÉ LARGE



Les vés larges permettent de maintenir des pièces rondes de 76 à 203 mm à 120° - 150°.



RÉFÉRENCE	ANGLE	DIMENSION (MM)	TAILLE TUBE MAX (MM)	POIDS (KG)
T64310	120°	Ø 59 X 42	76	0,6
T64315	150°	Ø 79 X 34	203	0,7

VÉ

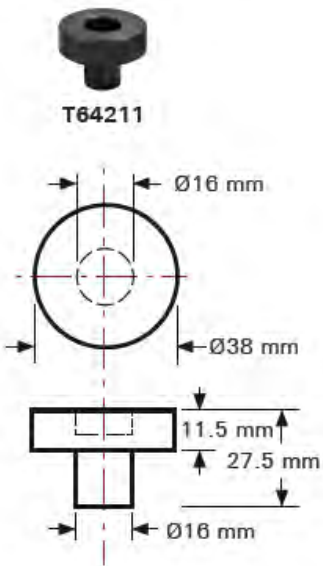


Les vés sont conçus pour maintenir des pièces rondes. Ils s'insèrent dans les trous de la table BuildPro, le réhausseur de vé et sur les butées et équerres.



RÉFÉRENCE	ANGLE	DIMENSION (MM)	TAILLE TUBE MAX (MM)	POIDS (KG)
T64210	90°	Ø 40 x 31	50	0,15
T64215	120°	Ø 40 x 26	65	0,12
T64216	120°	Ø 40 x 22,6	65	0,02

RÉHAUSSEUR DE VÉ

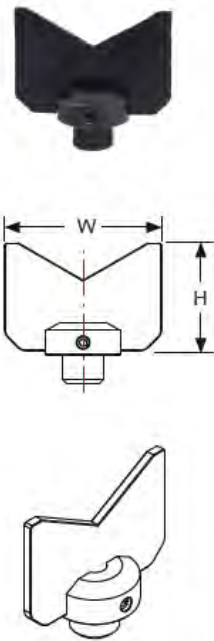


Utilisez le réhausseur de vé pour élever les vés de 11.5 mm afin d'obtenir une hauteur uniforme lors de la fixation avec les butées.



RÉFÉRENCE	POIDS (KG)
T64211	0,1

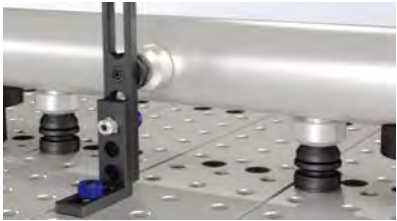
VÉ PLAT



Le vé plat permet de soutenir les pièces rondes au niveau des courbes et des coudes dans les installations, empêchant ainsi tout mouvement latéral et fournissant un support de serrage.

La conception à profil bas permet d'utiliser plusieurs vés plats selon les besoins pour élever le matériel, laissant un espace suffisant pour le serrage.

Placez les vés plats directement dans n'importe quel trou du plateau BuildPro, ou utilisez-les en combinaison avec les supports BuildPro pour les placer à la hauteur souhaitée afin de répondre aux exigences de dégagement ou d'alignement de chaque montage unique.



RÉFÉRENCE	ANGLE	I X H (MM)	TIALLE TUBE MAX (MM)	POIDS (KG)
T54320	120°	60 x 32,2	63,5	0,2
T54325	120°	60 x 43	76	0,2
T54330	150°	80 x 35	203	0,2

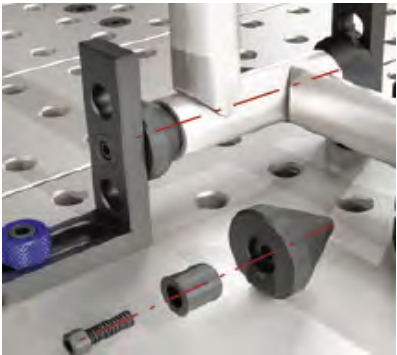
CÔNE DE POSITIONNEMENT



Utilisez le cône de positionnement pour localiser et positionner les tubes ronds horizontalement ou verticalement par rapport à l'axe central. Le cône de positionnement se positionne à l'intérieur du diamètre intérieur du tube [max. 41 mm] aux extrémités du tube, ce qui permet de localiser et de positionner l'axe central. Montez les cônes sur les accessoires BuildPro en utilisant l'une des deux bases interchangeables fournies :

Serrage horizontal : Fixer solidement à n'importe quel trou de montage de 16 mm sur les accessoires de serrage à l'aide de la goupille de verrouillage avec vis à tête.

Serrage vertical : Insérer dans n'importe quel trou de montage de 16 mm sur les accessoires de serrage ou sur le plateau de la table, en utilisant la tige de positionnement.



Application horizontale en utilisant le goujon de verrouillage.



RÉFÉRENCE	ANGLE	Ø X H (MM)	Ø TUBE (MM)	POIDS (KG)
T64220	60°	41 x 38	6 < x < 41	0,2

PLAQUE DE SERRAGE POUR TUYAU

Maintient les brides standard ASME / ANSI / DIN en position pour l'assemblage bride + tuyau!

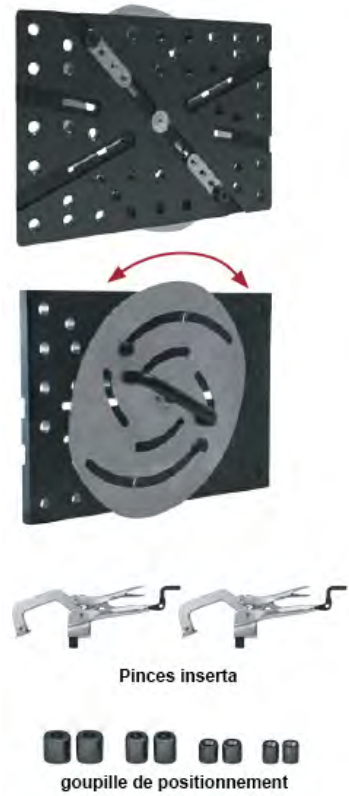
Réduisez le temps de préparation et augmentez la qualité des soudures pour une meilleure répétabilité.

Maintenez, localisez avec précision et serrez solidement les brides standard. Les blocs de guidage de la plaque de serrage de bride se dilatent ou se contractent symétriquement pour positionner la bride avec précision et améliorer la qualité de la soudure. La plaque de serrage de bride brevetée offre un dégagement total pour la soudure et permet de retirer facilement la pièce soudée finie.

Convient aux brides standard répondant à ces spécifications:

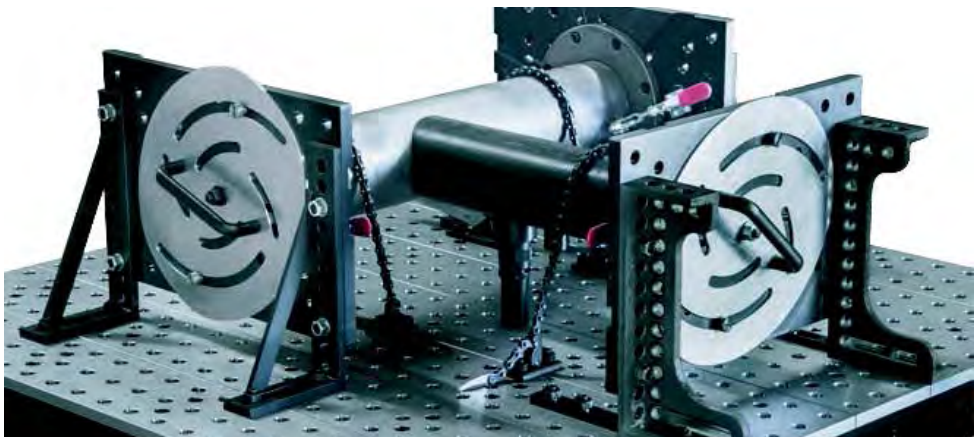
- Diamètre de cercle de trou: 76,2 mm - 465 mm
- Nombre de trous pour boulons: 4, 8, 12, 16

RÉFÉRENCE	KIT INCLUS	DIMENSION (MM)	POIDS (KG)
T60430	1 plaque de bridage avec 8 goupilles de positionnement: 2 de chaque taille - 26 mm, 22 mm, 18 mm, 14 mm. 2 pinces inserta	455 x 305 x 16	19,4



Le dispositif est solide et rigide, pour résister aux contraintes cumulatives résultant du soudage, et maintient la bride et le tuyau assemblés pendant le refroidissement pour éviter toute déformation, dilatation et contraction.

Chargez la bride et le tube, positionnez-les avec précision et déchargez-les rapidement pour obtenir des soudures de qualité, une productivité maximale et la répétabilité.



ACCESSOIRES

ANCRAGE PIED

Convient aux pieds carrés et ronds. Conçue pour remplacer le patin de nivellement standard des pieds de table de soudage, ce patin d'ancrage offre une rigidité inégalée, garantissant que votre table de soudage reste solidement et précisément ancrée au sol tout au long des opérations répétées.

RÉFÉRENCE	Ø x H (MM)	FILETAGE	POIDS (KG)
TMLP06	165 x 19,05	M20	1,5



ROULETTE AVEC FREIN



La roulette durable roule en douceur sur des roulements à billes de précision, avec des roues en nylon polymère non marquantes. Le système de freinage à deux niveaux peut être réglé sur «no-swivel + no-roll».

Cette roulette ajoutera environ 146 mm à la hauteur totale de la surface de votre table. (Pied vendu séparément).

RÉFÉRENCE	CAPACITÉ (KG)	FILETAGE	POIDS (KG)
TMLC700	300 CHAQUE	M20	3,5

CHARIOT



Les chariots à outils BuildPro® vous aideront à inventorier et à organiser vos pinces et composants de 16 mm, et à les garder à portée de main pour une installation et un démontage plus rapides des fixations.

Grâce à un emplacement dédié pour chaque pince et composant, le chariot est facile à installer et à entretenir. Ses caractéristiques de conception intelligentes permettent de « ranger et récupérer » rapidement et facilement les pinces et les composants.

RÉFÉRENCE	DIMENSION L x l x h (MM)	CAPACITÉ (KG)	POIDS (KG)
TMC8080	860 x 500 x 1050	100	36

SET ENTRETIEN TABLE



T58820

Cette brosse en nylon avec poignée de protection est conçue pour nettoyer les trous de fixation de 16 mm dans les tables, blocs et équerres de soudage BuildPro.

La brosse peut être fixée à votre propre perceuse électrique pour un nettoyage rapide.

La longue brosse facilite le nettoyage des trous de table de 16 mm et 5/8". Une poignée ferme et robuste facilite la prise en main et l'utilisation. Détachez la brosse de la poignée et fixez-la à votre perceuse électrique pour un nettoyage rapide.



PRO10+PROTEC

Testé et certifié pour le soudage, ce liquide anti-grattons évite l'adhérence des éventuelles projections de soudage sur les pièces à souder, les équipements et les outils. Protège tout type de surface métallique et dissout à la fois les résidus de graisse et d'huile, un nettoyage après soudage au chiffon sec suffit à retirer le produit. Pulvériser les pièces et les équipements avant la soudure ou la découpe. L'usage du pulvérisateur garantit un jet fin, une répartition optimale et une efficacité élevée.

Pulvérisateur avec joints Viton. Pompe de précision à double action : 1 x pompage = 2 x pulvérisation. Socle pour une stabilité sûre. Buse réglable en continu

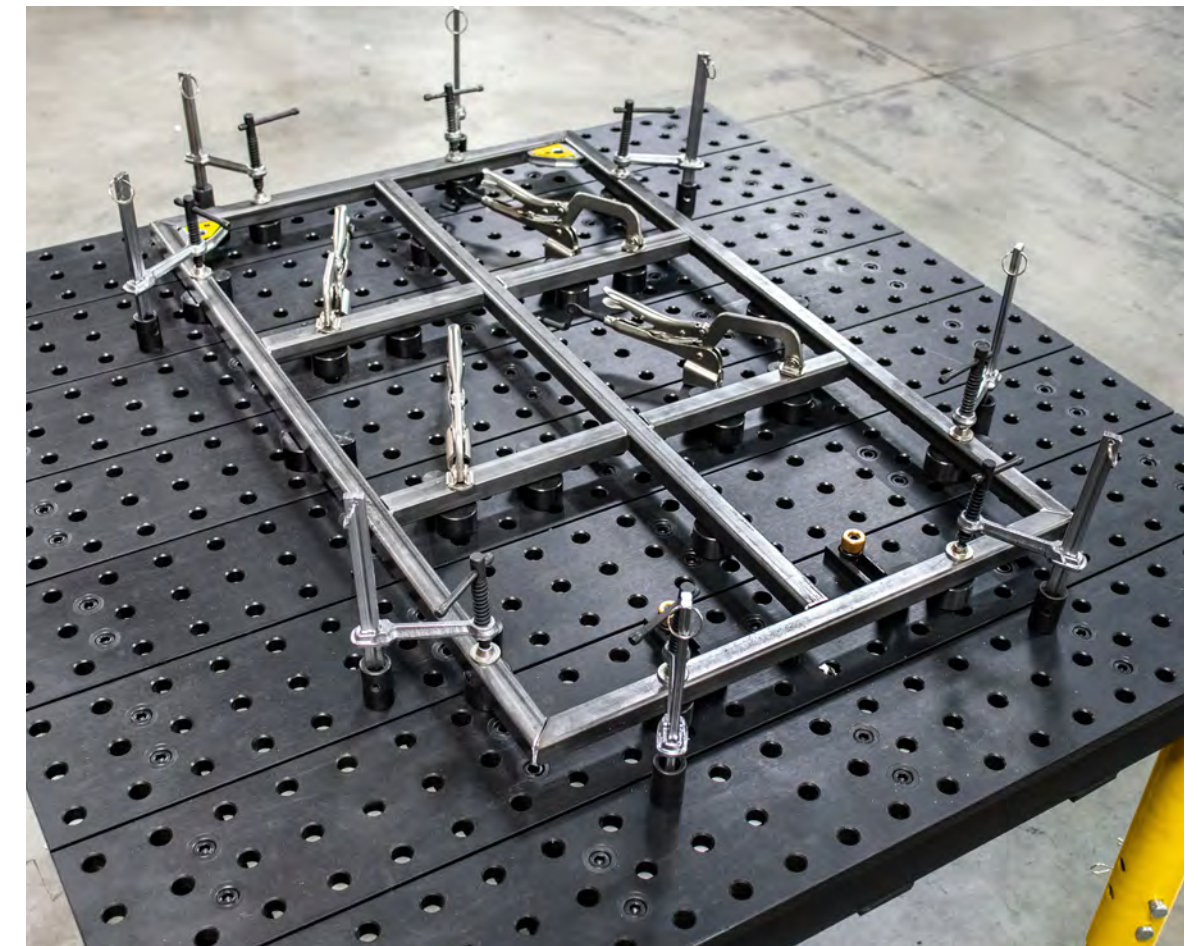


T54700

Cette pince de mise à la terre offre une excellente solution pour la mise à la terre sur des tables de fixation de 16 mm pour les applications de soudage.

Se verrouille et se déverrouille par rotation tout en assurant une mise à la terre constante. S'adapte à tout trou standard de 16 mm de diamètre et de 12 mm de profondeur ou plus.

500 A. La capacité de mise à la terre varie en fonction du câble utilisé, mais est conçue pour s'adapter à des câbles de taille maximale 3/0.



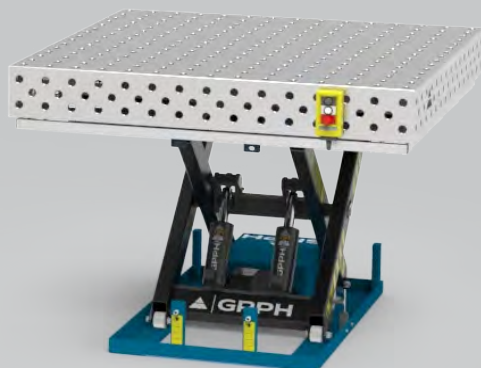
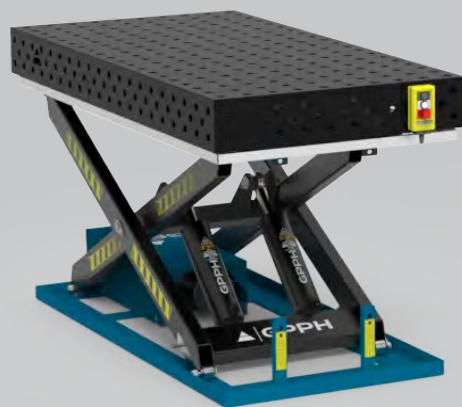
NOS AUTRES PRODUITS



ÉTABLI MOBILE



TABLE ÉLÉVATRICE

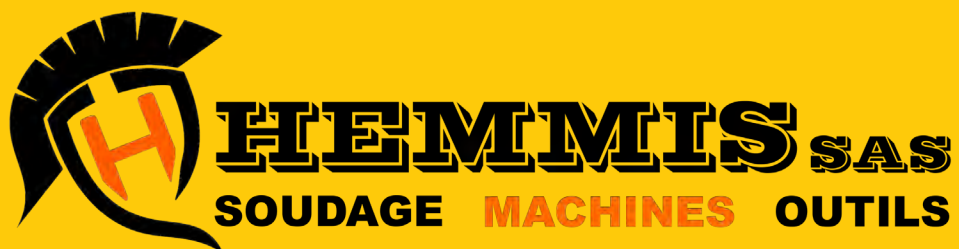


POSTE À INDUCTION



POSITIONNEUR





CONTACTEZ-NOUS



TÉLÉPHONE

+33 (0)9 72 61 06 03



ADRESSE

7 Route du Percheron
61380 Moulins la Marche
France



Web | Email

www.hemmis.eu
info@hemmis.eu